

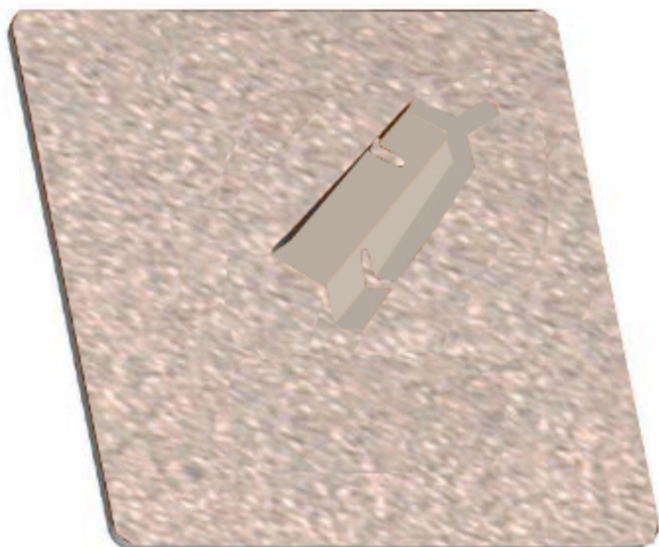
Clou de voirie en bronze grenailé 100x100mm

Catégorie :

Marquages au sol > Clous > Clous classiques > Carrés

Référence :

CLC-B-100G



Description :

STRUCTURE : bronze avec patte de scellement triangulaire anti-giration. DIMENSIONS : longueur 100 mm, largeur 100 mm, épaisseur +/-5mm , bords chanfreinés 45°. FINITION : grenailé. FIXATION : scellement chimique. Modèle déposé©

Informations complémentaires :

Section (carré, rectangle) 100x100

Matière bronze

Finition Grenailé

Fixation Scellement

Matière tige Bronze

Longueur (mm) 100

Largeur (mm) 100
