

# LOGO FLECHE 400X370X10



AVENIR VOIRIE

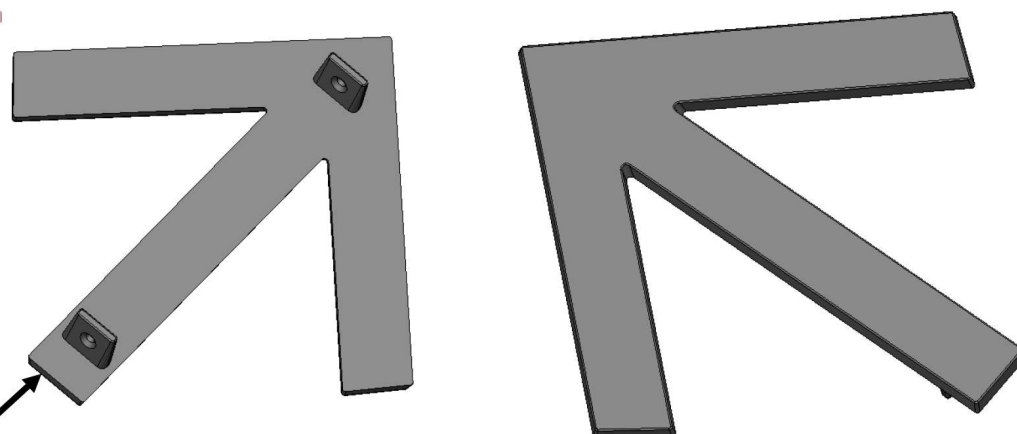
16, place Théodore Fantin Latour

56000 VANNES

→ 00 33 (0) 297 639 431

[info@avenir-voirie.fr](mailto:info@avenir-voirie.fr)

[www.avenir-voirie.fr](http://www.avenir-voirie.fr)



**CARACTERISTIQUES :**

2 pattes descèlement

**MATIERE :**

FONTE EN – GJS – 500 – 7

**REVETEMENT :**

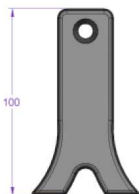
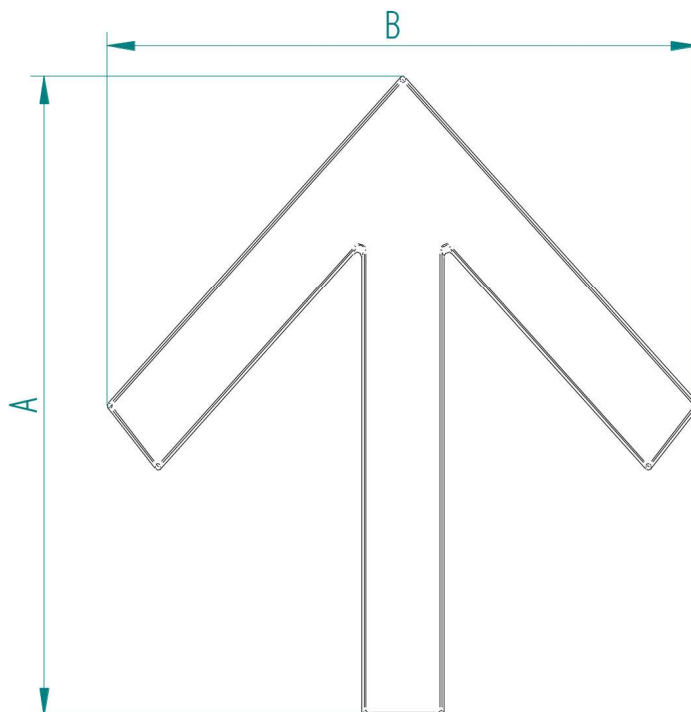
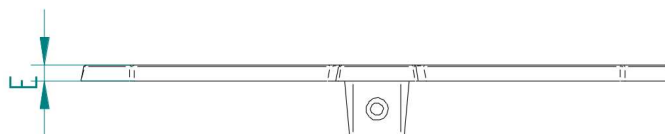
Revêtement provisoire de peinture hydrodiluable

**MARQUAGE et LOGO :**

**OPTIONS :**

Allonge h 100 à visser

CODE	A	B	E
<b>21238AV</b>	400	370	10



CODE : **21675AV**

Tolérance Dimensionnelle : ISO 8082-3 DCTG12	INDICE	00
	DATE	12/02/2021
	REDACTEUR	AT
	VISA	<i>BT</i>

Les caractéristiques de cette fiche technique sont données à titre indicatif sans valeur contractuelle, nous nous réservons le droit de les modifier dans le cadre de notre démarche d'évolution continue.