

Jardinière TETRIS J



Description

Jardinière en ciment hydrofugé (ciment certifié eco operando). Le ciment certifié eco operando émet 35% d'émissions de CO2 en moins que le ciment ordinaire. Agrégats marbre ou carrière concassée.

Dimensions

Longueur : 150 cm

Largueur : 45 cm

Hauteur : 45 cm

Capacité : 147 L

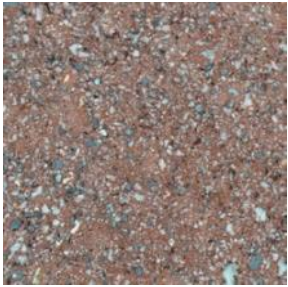
Poids

393 kg

Les options

Autres coloris (nous consulter, augmentation en fonction de la couleur. *Demander un devis.*)

Couleurs de finition



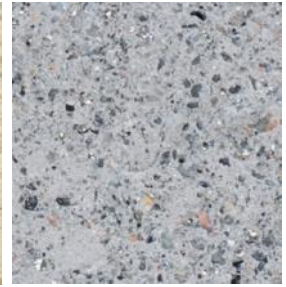
Marron



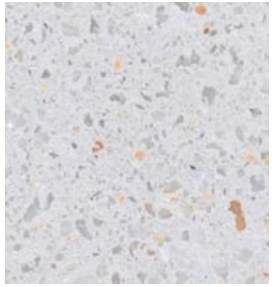
Noir



Ocre



Gris



Blanc

Finition de surface

Revêtements composés de liants qui intègrent des charges de métal concassé et donnent aux éléments urbains l'apparence réelle du métal ainsi que son oxydation et ne se détériorent pas avec le temps.



Corten



Noir graphite

Couleurs en option options



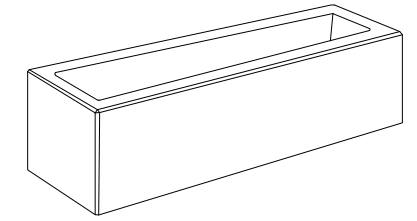
CARACTERISTIQUES

Matériau Béton petra 1
Finition Hydrofugé
Dimensions l. 150, a. 45, h. 45 cm.
Couleur Voir p.2
Fixation Posé ou avec tiges métalliques
Poids 393 Kg / 147 L
Emballage 160 x 55 cm



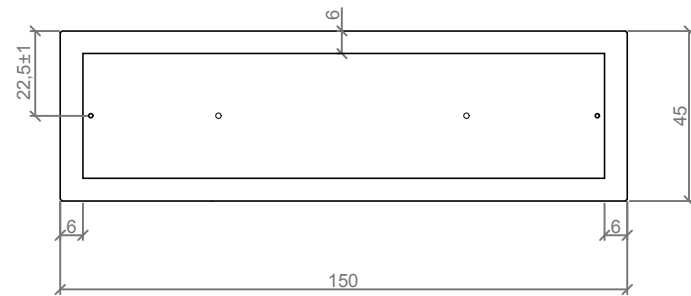
+33 297 639 431
 info@avenir-voirie.fr

design: Roger Albero

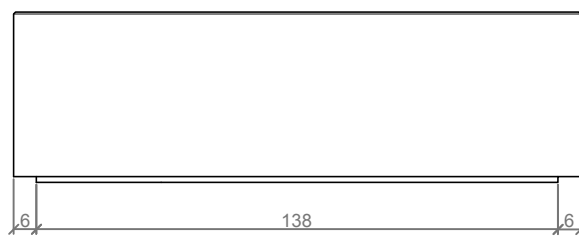


TETRIS J

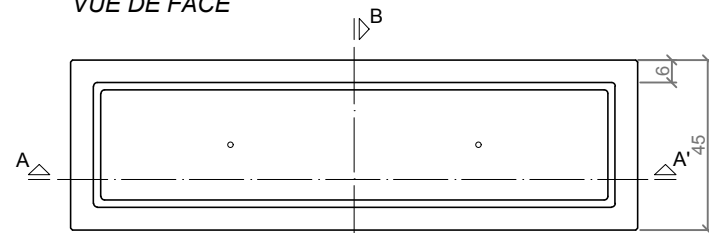
GEOMETRIA / GEOMETRY



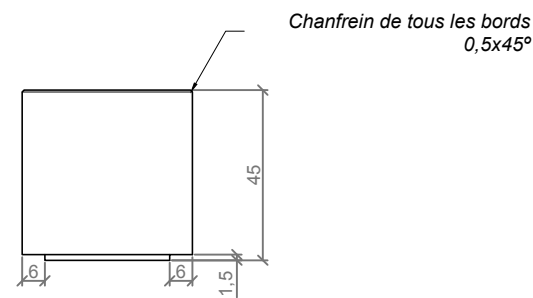
VUE DU DESSOUS



VUE DE FACE



VUE DE HAUT



VUE DE PROFIL

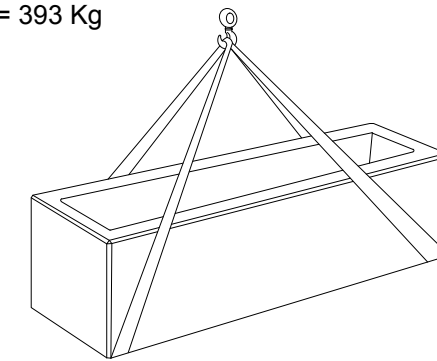
Chanfrein de tous les bords
 0,5x45°

ECHELLE: 1/20

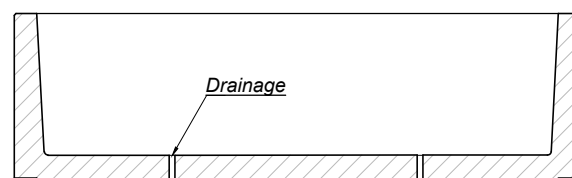
MANIPULATION ET INSTALATION

Soulevez le banc avec des élingues et installez

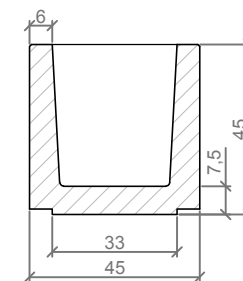
Lever
 P= 393 Kg



SPECIFICATIONS



SECTION A-A'



SECTION B-B'

ECHELLE : 1/20