

## Assise DYNAMIC | 260



### Description

Assise en ciment hydrofugé ( ciment certifié eco operando). Le ciment certifié eco operando émet 35% d'émissions de CO2 en moins que le ciment ordinaire. Agrégats marbre ou carrière concassée.

### Dimensions

Longueur : 260 cm

Largueur : 50 cm

Hauteur : 45 cm

### Poids

860 kg

### Les options

Autres coloris (nous consulter, augmentation en fonction de la couleur. Demander un devis.)  
Points de connexion intelligents via un panneau photovoltaïque installé dans la base pour :  
recharge sans fil d'appareils électroniques, chargement USB rapide, connexion Wifi, éclairage LED pour éclairer indirectement l'espace urbain.

## Couleurs de finition



Marron



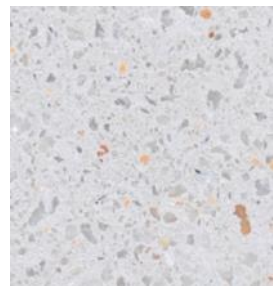
Noir



Ocre



Gris



Blanc

## Finition de surface

Revêtements composés de liants qui intègrent des charges de métal concassé et donnent aux éléments urbains l'apparence réelle du métal ainsi que son oxydation et ne se détériorent pas avec le temps.



Corten



Noir graphite

## Couleurs en options

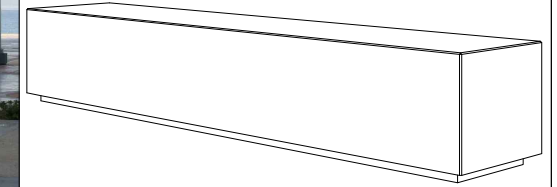


### CARACTERISTIQUES

**Materiel** Béton Petra 1  
**Finition** Hydrofugé  
**Dimensions** 2400x500x450mm  
**Couleur** voir p.2  
**Poids** 840 Kg

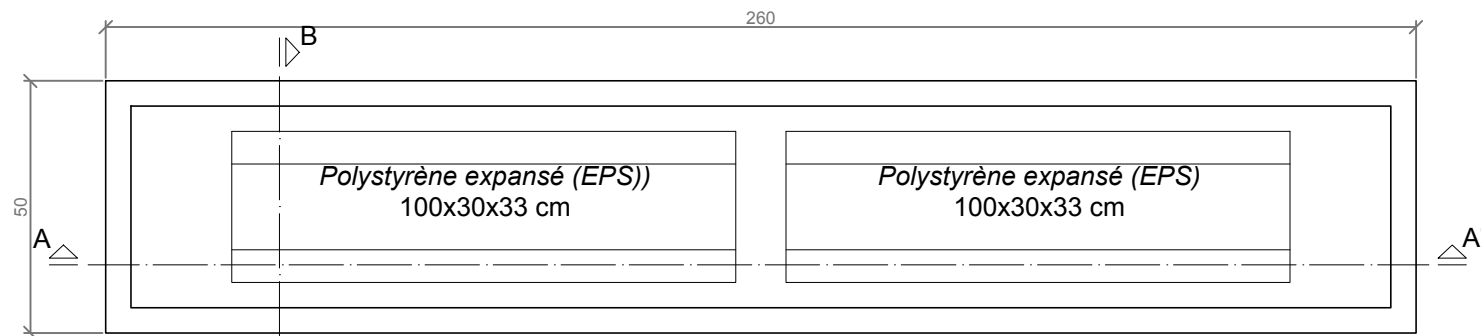


02 97 63 94 31  
info@avenir-voirie.fr

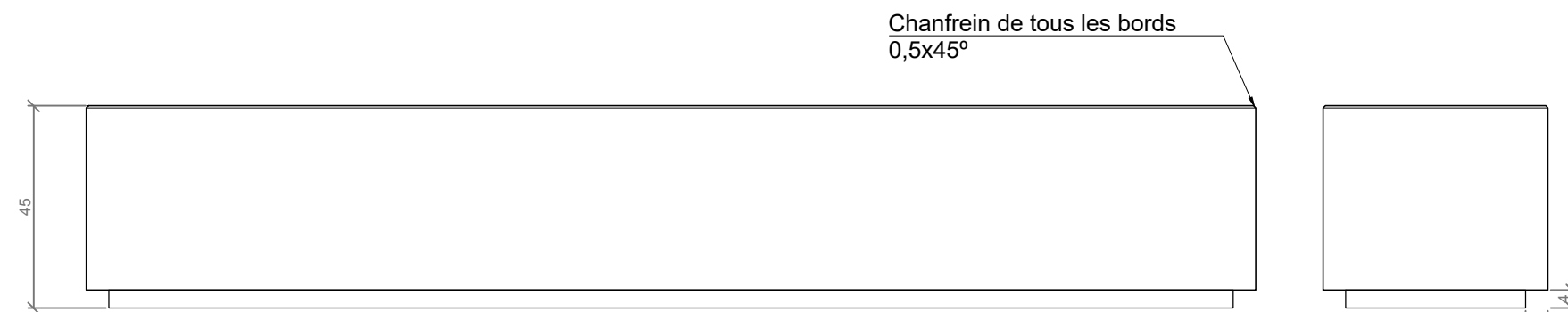


**DYNAMIC I-260**

### GEOMETRIE



VUE DU BAS

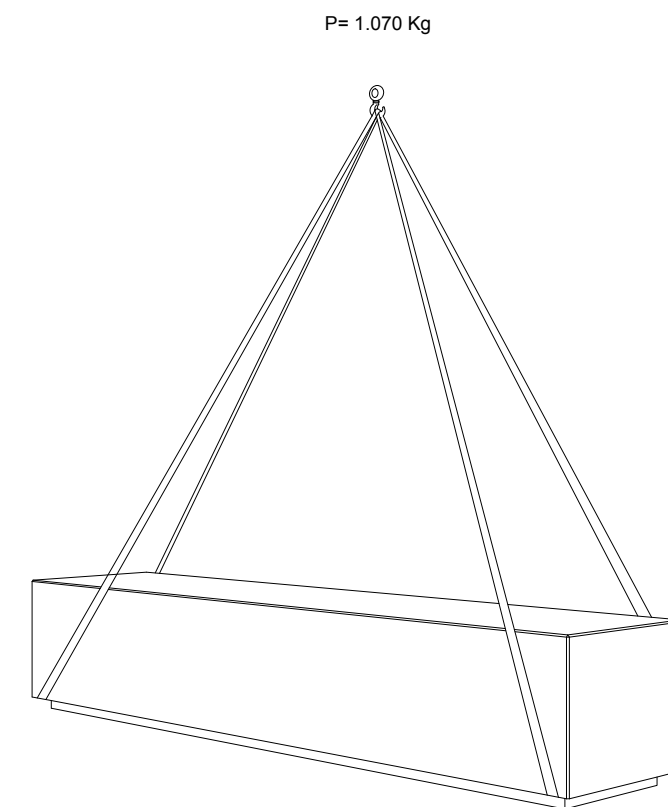


VUE DE FACE

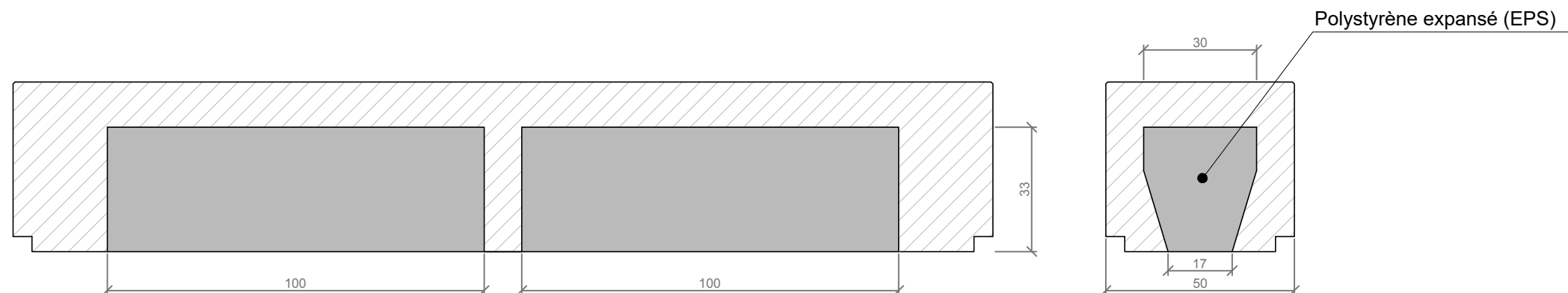
PROFIL

ESC: 1/15

### MANIPULATION ET INSTALLATION



### SPECIFICATIONS



SSECTION A-A'

SSECTION B-B'

ESC: 1/15