

Banc RIPPLE 240



Description

Assise en ciment hydrofugé (ciment certifié eco operando). Le ciment certifié eco operando émet 35% d'émissions de CO2 en moins que le ciment ordinaire. Agrégats marbre ou carrière concassée.

Dimensions

Longueur : 2400mm
Largeur : 700mm
Hauteur assise : 450mm
Hauteur dossier 750mm

Poids

940 kg

Les options

Autres coloris (nous consulter, augmentation en fonction de la couleur. *Demander un devis.*)

Couleurs de finition



Marron



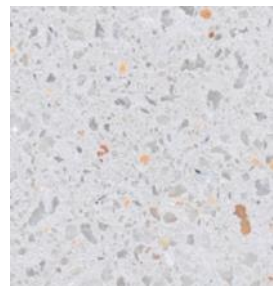
Noir



Ocre



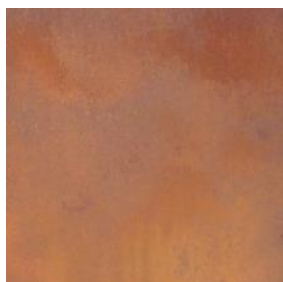
Gris



Blanc

Finition de surface

Revêtements composés de liants qui intègrent des charges de métal concassé et donnent aux éléments urbains l'apparence réelle du métal ainsi que son oxydation et ne se détériorent pas avec le temps.



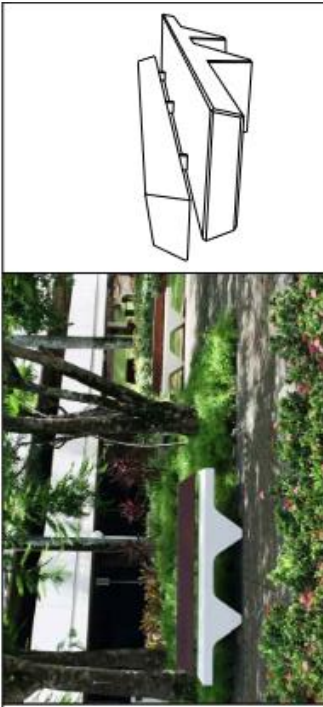
Corten



Noir graphite

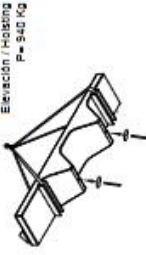
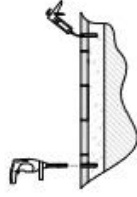
Couleurs en options



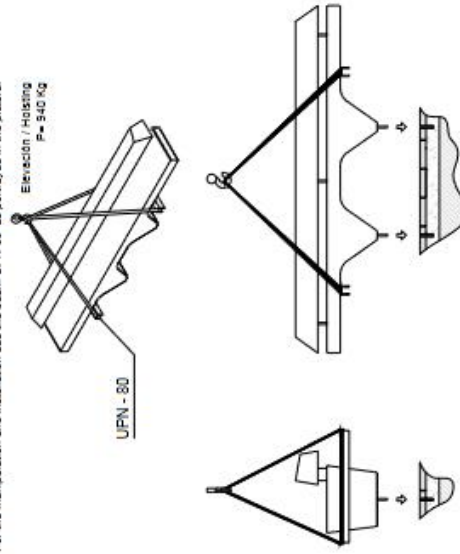


MANIPULACIÓN E INSTALACIÓN / HANDLING AND INSTALLATION

- 1 Perforar agujeros y verter resina epoxy
drill holes and pour resin epoxy
- 2 Elevar y enroscar las varillas
lift and thread the rods



- 3 Para la manipulación e instalación utilizar la viga UPN80, como se muestra en la imagen.
For the manipulation and installation use the beam UPN80 as portrayed in the picture.



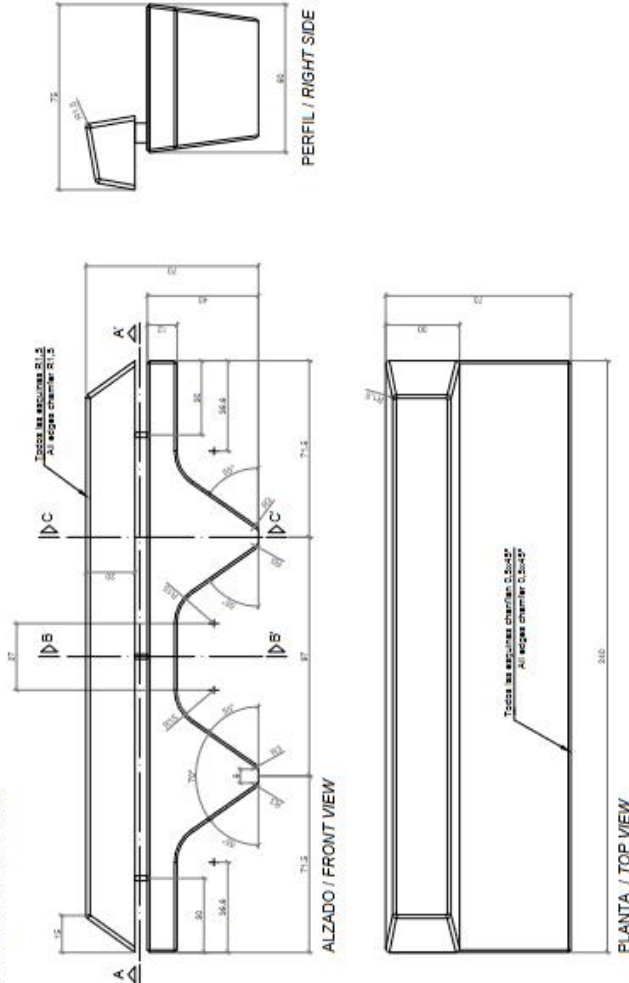
CARACTERÍSTICAS / FEATURES



Material Acabado Dimensiones Color Fijación Peso Palet	<p>hormigón Petra 1 + GRC imitación madera decapado e hidrofugado l. 240, a. 75, h. 70 cm ver carta de colores apoyado por su propio peso o mediante resina epoxy 920 Kg 250 x 85 cm</p>	Material Finish Dimensions Colour Fixing Weight Pallet	<p>precast concrete Petra 1 + GRC wood imitation etched and waterproofed l. 240, w. 75, h. 70 cm see colour catalogue resting on the ground or with epoxy resin 920 Kg 250 x 85 cm</p>
---	--	---	--

diseñador / design: In-Tents

GEOMETRIA / GEOMETRY



ESPECIFICACIONES / SPECIFICATIONS

