

## Assise en béton HAT Ø620mm



### Description

Assise en ciment hydrofugé ( ciment certifié eco operando). Le ciment certifié eco operando émet 35% d'émissions de CO<sub>2</sub> en moins que le ciment ordinaire. Agrégats marbre ou carrière concassée.

### Dimensions

Ø : 62 cm

Hauteur assise : 45 cm

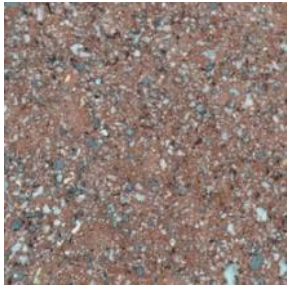
### Poids

480 kg

### Les options

Autres coloris (nous consulter, augmentation en fonction de la couleur. *Demander un devis.* )

## Couleurs de finition



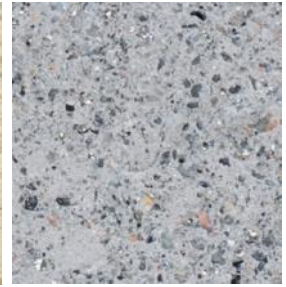
Marron



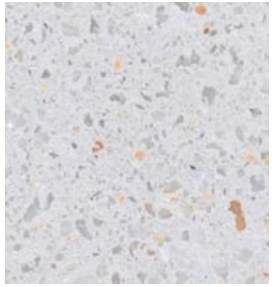
Noir



Ocre



Gris



Blanc

## Finition de surface

Revêtements composés de liants qui intègrent des charges de métal concassé et donnent aux éléments urbains l'apparence réelle du métal ainsi que son oxydation et ne se détériorent pas avec le temps.



Bronze




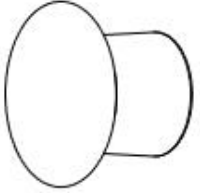
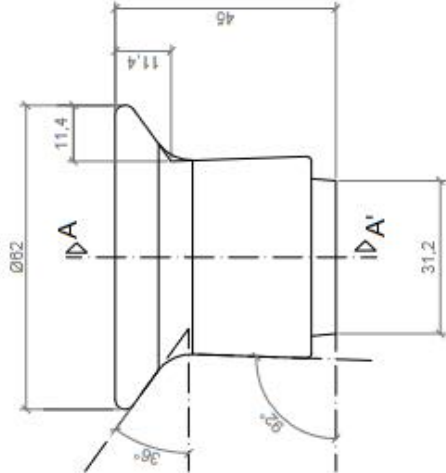
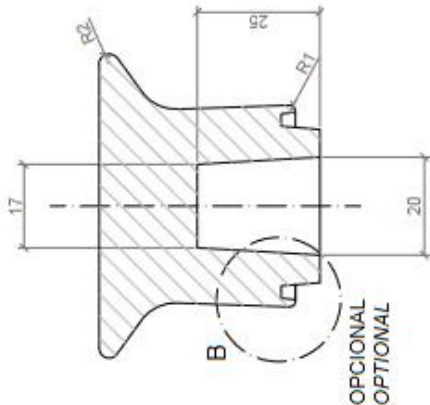
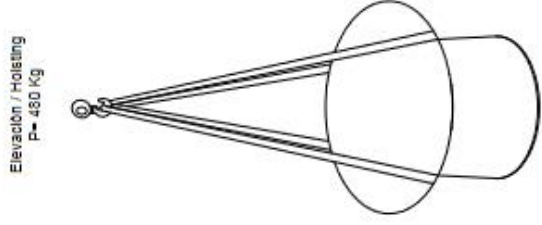
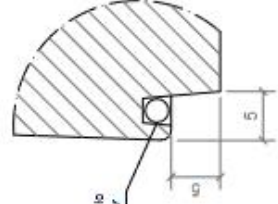
Corten



Golden



Noir graphite

<p><b>CARACTERÍSTICAS / FEATURES</b></p> <table border="0"> <tr> <td>Material</td> <td>hormigón Petra 1</td> </tr> <tr> <td>Acabado</td> <td>decapado e hidrofugado</td> </tr> <tr> <td>Dimensiones</td> <td>Ø 62, h. 45 cm</td> </tr> <tr> <td>Color</td> <td>ver carta de colores</td> </tr> <tr> <td>Fijación</td> <td>apoyado por su propio peso</td> </tr> <tr> <td>Peso</td> <td>480 Kg</td> </tr> <tr> <td>Palet</td> <td>70 x 70 cm</td> </tr> </table> <table border="0"> <tr> <td>Material</td> <td>precast concrete Petra 1</td> </tr> <tr> <td>Finish</td> <td>scaled and waterproofed</td> </tr> <tr> <td>Dimensions</td> <td>Ø 62, h. 45 cm</td> </tr> <tr> <td>Colour</td> <td>see colour catalogue</td> </tr> <tr> <td>Fixing</td> <td>resting on the ground</td> </tr> <tr> <td>Weight</td> <td>480 Kg</td> </tr> <tr> <td>Pallet</td> <td>70 x 70 cm</td> </tr> </table> <p>diseñador / design: magourban</p>	Material	hormigón Petra 1	Acabado	decapado e hidrofugado	Dimensiones	Ø 62, h. 45 cm	Color	ver carta de colores	Fijación	apoyado por su propio peso	Peso	480 Kg	Palet	70 x 70 cm	Material	precast concrete Petra 1	Finish	scaled and waterproofed	Dimensions	Ø 62, h. 45 cm	Colour	see colour catalogue	Fixing	resting on the ground	Weight	480 Kg	Pallet	70 x 70 cm	 
Material	hormigón Petra 1																												
Acabado	decapado e hidrofugado																												
Dimensiones	Ø 62, h. 45 cm																												
Color	ver carta de colores																												
Fijación	apoyado por su propio peso																												
Peso	480 Kg																												
Palet	70 x 70 cm																												
Material	precast concrete Petra 1																												
Finish	scaled and waterproofed																												
Dimensions	Ø 62, h. 45 cm																												
Colour	see colour catalogue																												
Fixing	resting on the ground																												
Weight	480 Kg																												
Pallet	70 x 70 cm																												
<p><b>GEOMETRIA / GEOMETRY</b></p>  <p><b>SECCIÓN A-A' / SECTION A-A'</b></p>  <p>OPCIONAL / OPTIONAL</p>	<p><b>MANIPULACIÓN E INSTALACIÓN / HANDLING AND INSTALLATION</b></p>  <p>Elevación / Hoisting P= 480 Kg</p>																												
<p><b>ALZADO / FRONT VIEW</b></p> <p><b>PLANTA / TOP VIEW</b></p> <p>ESC. 1:10</p>	<p><b>ESPECIFICACIONES / SPECIFICATIONS</b></p>  <p>OPCIONAL / OPTIONAL Tira LED, sujeción graseo aluminio LED strip, aluminum staple holder</p> <p>DETALLE B / DETAIL B ESC. 1:5</p>																												