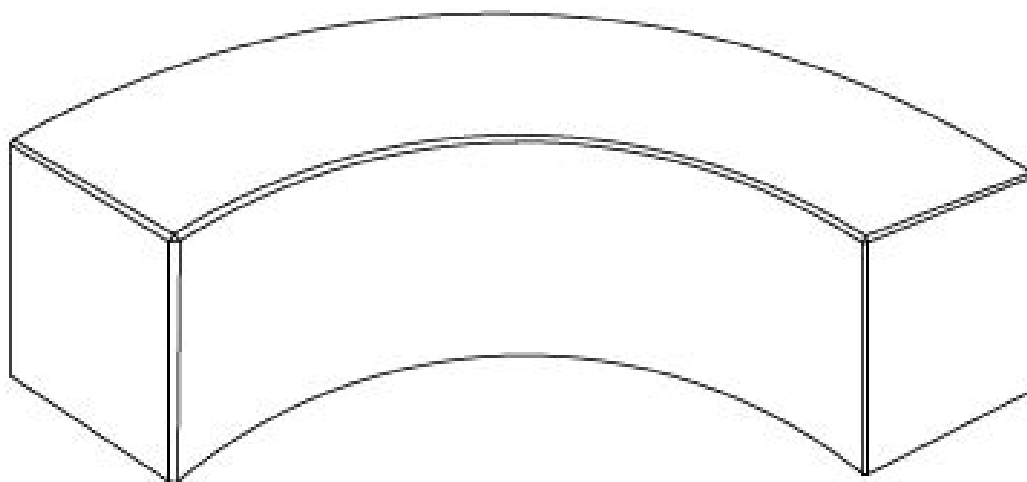


Assise DYNAMIC C 90



Description

Assise en ciment hydrofugé (ciment certifié eco operando). Le ciment certifié eco operando émet 35% d'émissions de CO2 en moins que le ciment ordinaire. Agrégats marbre ou carrière concassée.

Dimensions

Longueur : 150 cm

Largueur : 50 cm

Hauteur : 45 cm

Poids

1060 kg

Les options

Autres coloris (nous consulter, augmentation en fonction de la couleur. Demander un devis.)
Points de connexion intelligents via un panneau photovoltaïque installé dans la base pour :
recharge sans fil d'appareils électroniques, chargement USB rapide, connexion Wifi, éclairage LED pour éclairer indirectement l'espace urbain.

Couleurs de finition



Marron



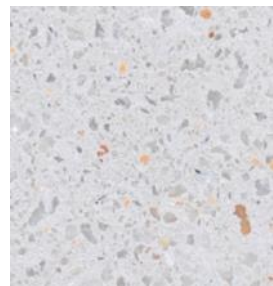
Noir



Ocre



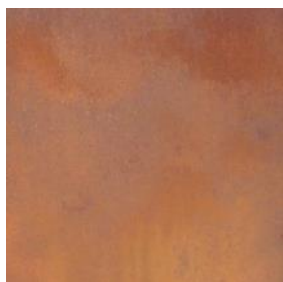
Gris



Blanc

Finition de surface

Revêtements composés de liants qui intègrent des charges de métal concassé et donnent aux éléments urbains l'apparence réelle du métal ainsi que son oxydation et ne se détériorent pas avec le temps.



Corten



Noir graphite

Couleurs en options

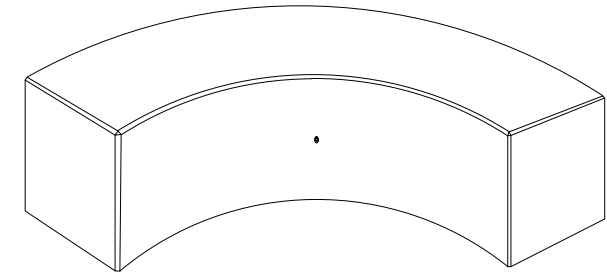


Caractéristiques

Materiel Béton Petra 1
Finition Hydrofugé
Dimensions 150x50x45
Couleur voir p.2
Poids 1060 Kg

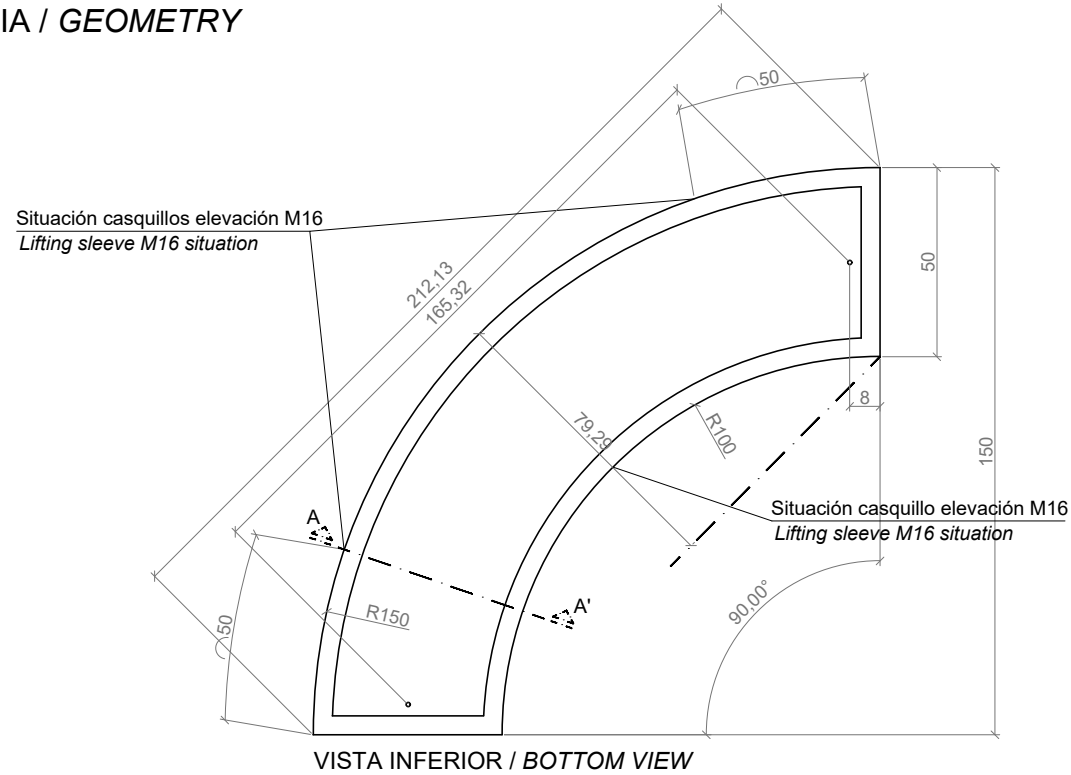


02 97 63 94 31
 info@avenir-voirie.fr



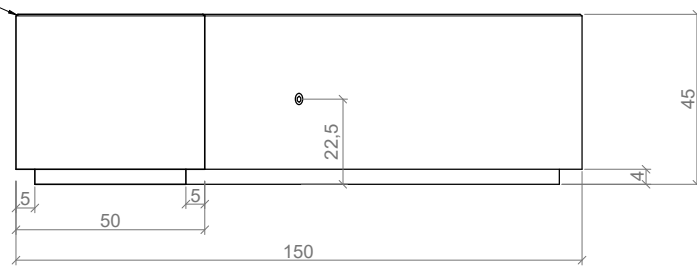
DYNAMIC C-90

GEOMETRIA / GEOMETRY



VISTA INFERIOR / BOTTOM VIEW

Todos los bordes chaflan 0.5x45°
 All edges chamfer 0.5x45°



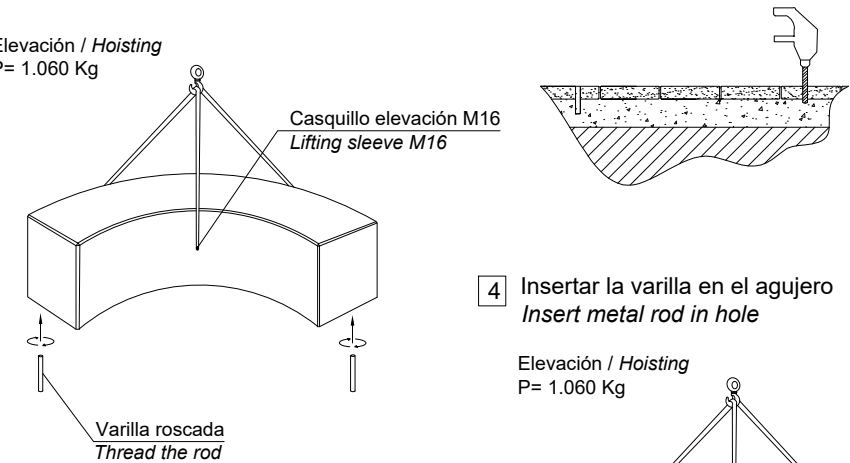
ALZADO / FRONT VIEW

ESC: 1/20

MANIPULACIÓN E INSTALACIÓN / HANDLING AND INSTALLATION

- 1 Enroscar la varilla / Thread the rod
- 2 Perforar 2 agujeros / Drill 2 holes

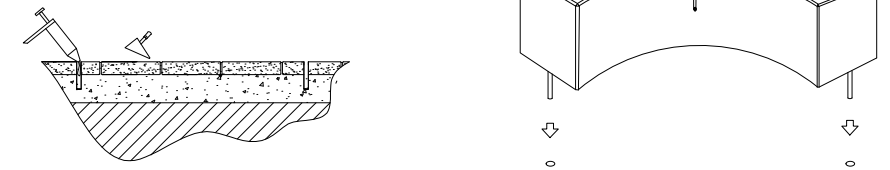
Elevación / Hoisting
 P= 1.060 Kg



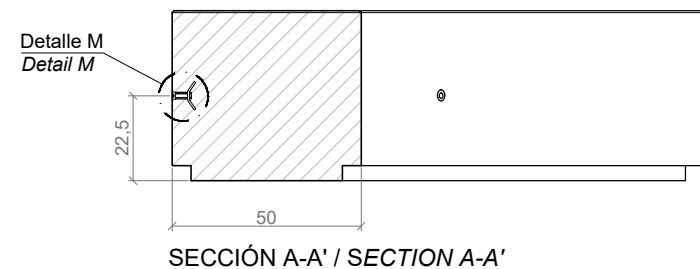
- 4 Insertar la varilla en el agujero / Insert metal rod in hole

Elevación / Hoisting
 P= 1.060 Kg

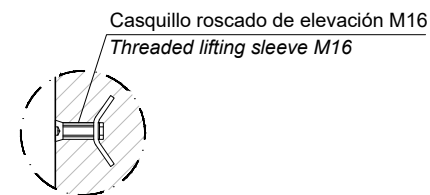
- 3 Verter resina epoxy / Pour resin epoxy



ESPECIFICACIONES / SPECIFICATIONS



SECCIÓN A-A' / SECTION A-A'



DETALLE M / DETAIL M

ESC: 1/15