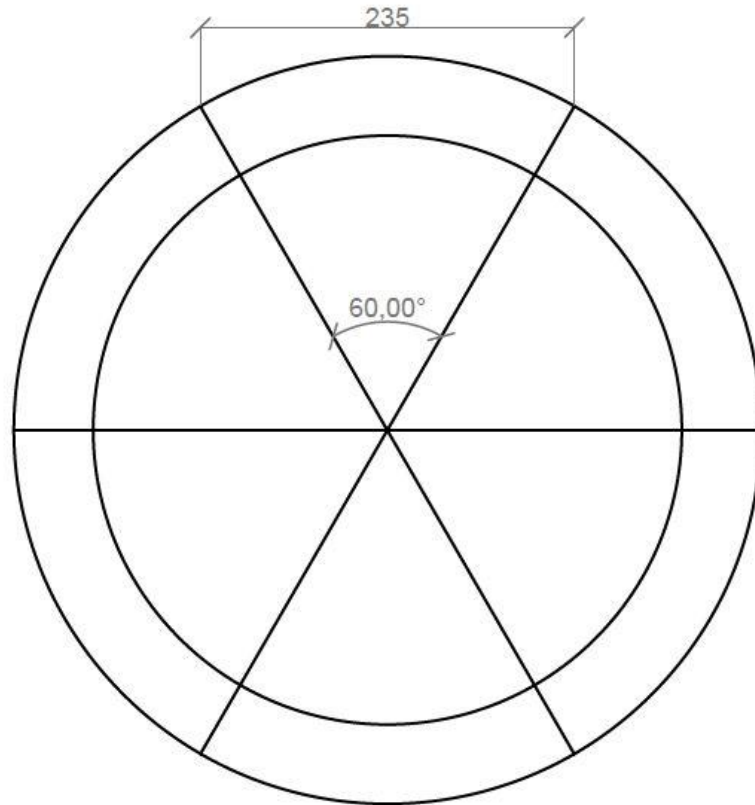


## Banquette courbe DYNAMIC C-60



### DESCRIPTION

Banquette publique DYNAMIC C60 en béton, rayon intérieur 1850mm

Assise en béton hydrofugé de couleur grise en version de base

DIMENSIONS : Longueur 2350mm, largeur 500mm, hauteur 450mm, poids 1310kg. Angle intérieur 60°

RAYON INTERIEUR : 1850mm

RAYON EXTERIEUR : 2350mm

COLORIS : gris, blanc, ocre, noir, marron

OPTIONS : autres coloris, bande LED

## Couleurs de finition



Marron



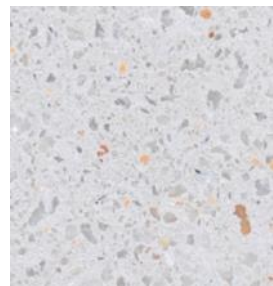
Noir



Ocre



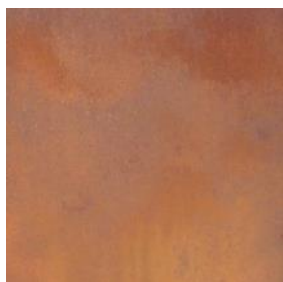
Gris



Blanc

## Finition de surface

Revêtements composés de liants qui intègrent des charges de métal concassé et donnent aux éléments urbains l'apparence réelle du métal ainsi que son oxydation et ne se détériorent pas avec le temps.



Corten



Noir graphite

## Couleurs en options



CARACTERISTICAS / FEATURES

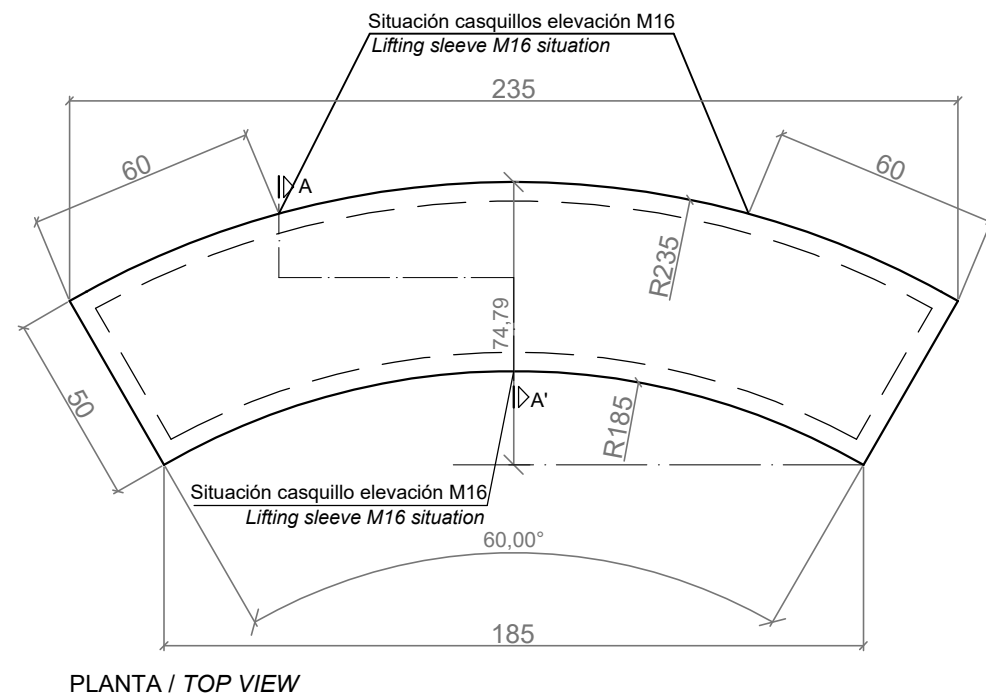
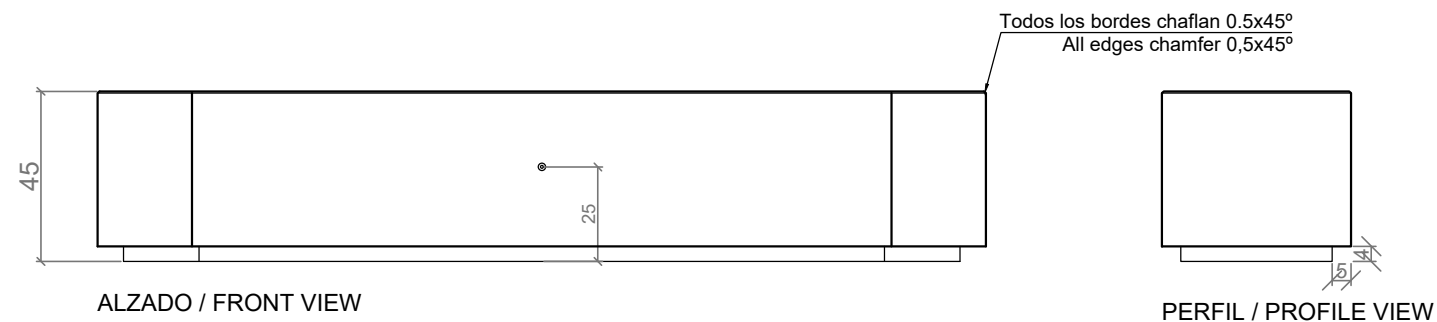
**Material** precast concrete Petra 1  
**Finish** scaled and waterproofed  
**Dimensions** l.235, w.50, h. 45 cm  
**Colour** see colour catalogue  
**Fixing** resting on the ground or with epoxy resin  
**Weight** 1.310 Kg  
**Pallet** 290 x 90 cm



☎ 02 97 63 94 31  
 ✉ info@avenir-voirie.fr

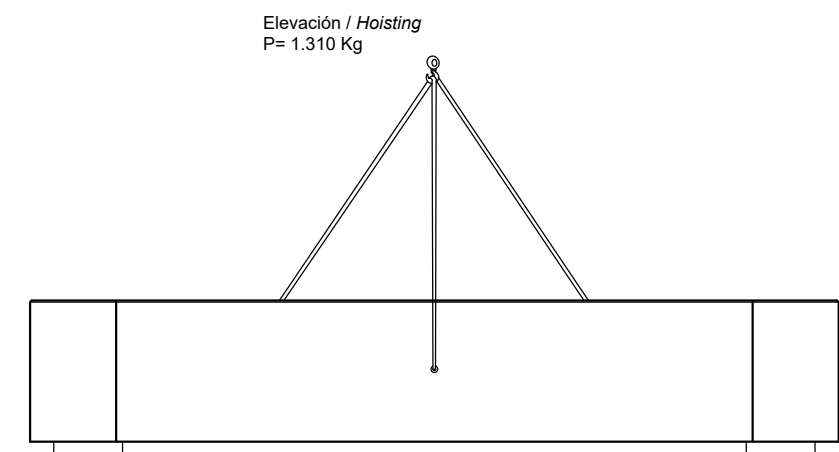
DYNAMIC C-60

GEOMETRIA / GEOMETRY

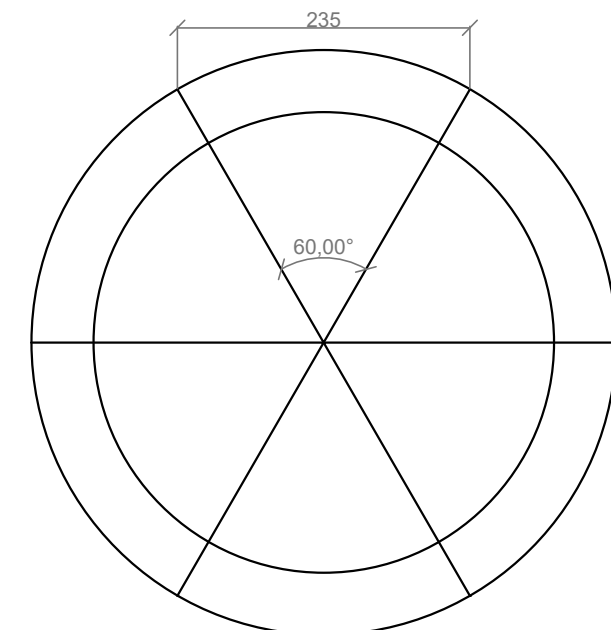


ESC. 1:20

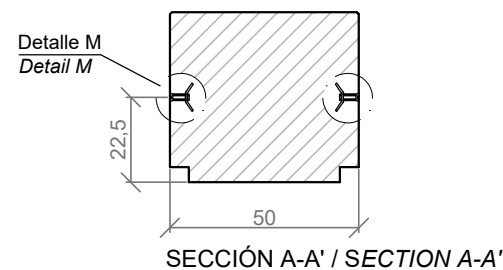
MANIPULACIÓN E INSTALACIÓN / HANDLING AND INSTALLATION



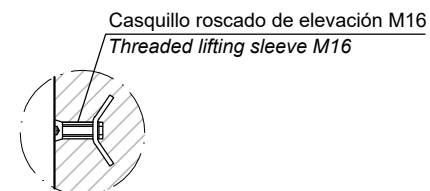
COMPOSICIÓN EN CÍRCULO



ESPECIFICACIONES / SPECIFICATIONS



SECCIÓN A-A' / SECTION A-A'



DETALLE M / DETAIL M

ESC. 1:20