





- Bois :
-  Bois tropical (KMA222b-t)
 -  Chêne (KMA222b-d)
 -  Épicea (KMA222b-s)
 -  Pin (KMA222b-tw)

Corbeille MAG

Corbeille 65L



Description : Structure en acier galvanisé. L'habillage à l'avant est fait de 10 planches en bois (chêne, épicea, bois tropical ou pin) mises à l'horizontale. La corbeille dispose d'une protection. Les côtés et l'arrière sont en acier galvanisé. Le bac en polypropylène de 5 mm d'épaisseur est amovible.

Capacité

65 litres

Dimensions

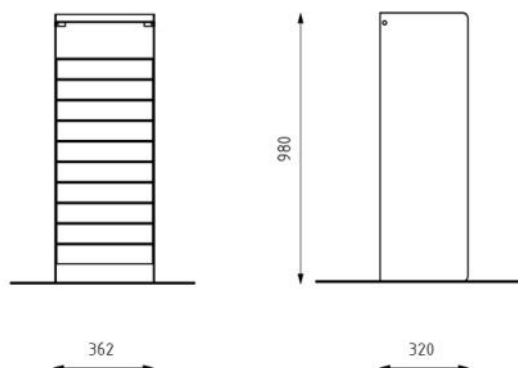
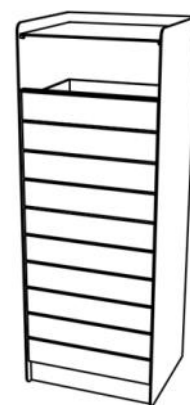
Hauteur : 980 mm

Largeur : 320 mm

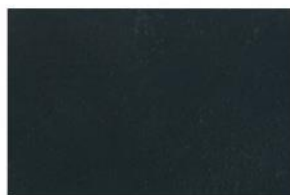
Longueur : 362 mm

Coloris standards : RAL 7016 (gris anthracite), RAL 9005 (noir jet), RAL 9006 (aluminium blanc), RAL 9007 (aluminium gris).

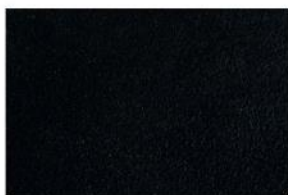
Traitement du bois : Épicea imprégné avec deux couches et laqué avec un mélange d'eau et de cire d'abeille. Bois tropical avec de l'huile de teck. Chêne teck avec traitement de surface. Pin traité avec ThermoWood® contient une protection anti-uv.



METAL



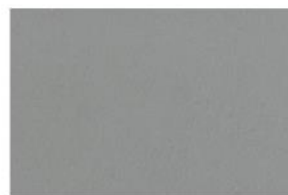
RAL 7016



RAL 9005



RAL 9006



RAL 9007



ZINC



ACIER INOXYDABLE



ALUMINUM BRUT

BOIS



BOIS TROPICAL



PIN



EPICEA

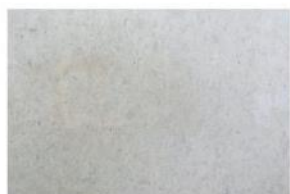


ACACIA



CHENE

BETON



BETON LISSE BRUT



BETON LISSE ANTHRACITE



BETON LISSE BRIQUE ROUGE



BETON BROSSE

VERRE



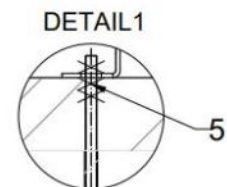
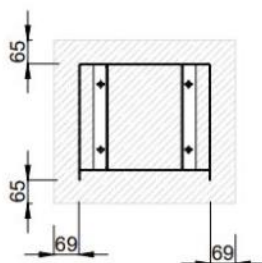
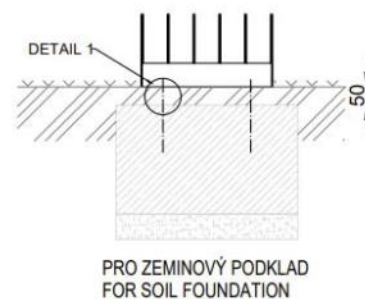
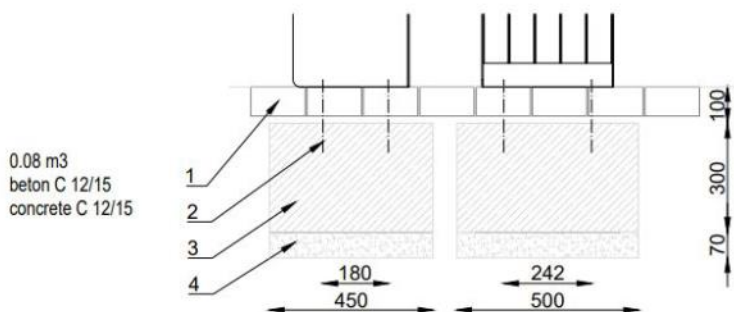
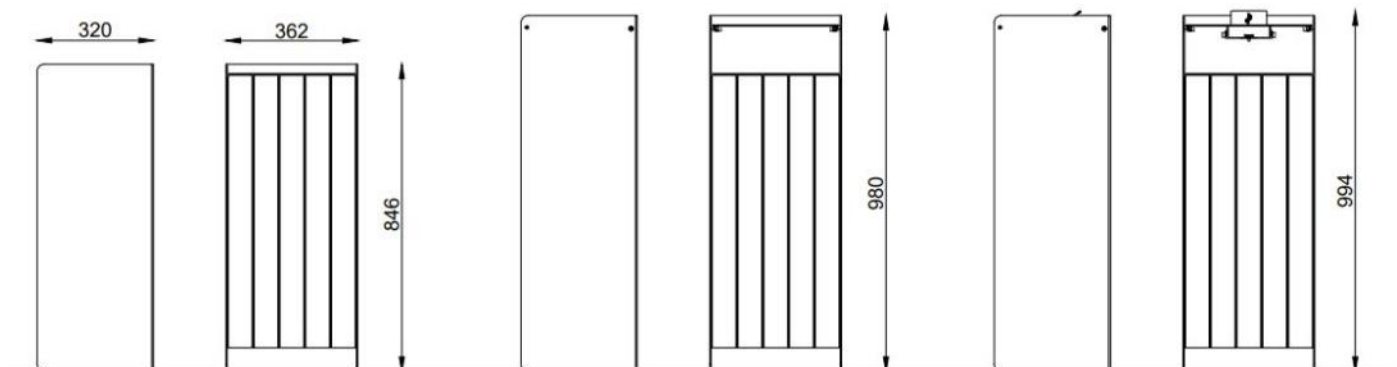
VERRE CLAIR



VERRE SATINE



POLYCARBONATE



LEGENDE :

- 1 Niveau sol 0
- 2 Tige d'ancrage M10
- 3 Massif béton
- 4 Fond de forme