

# Banquette BETLY

Epicéa et béton C30/37

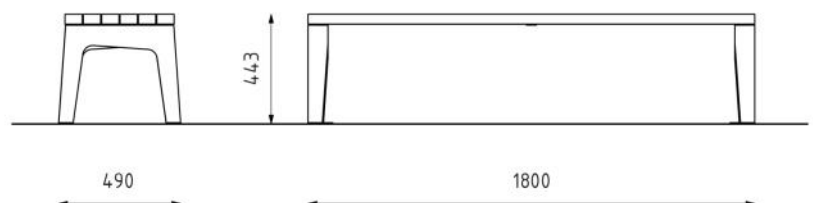
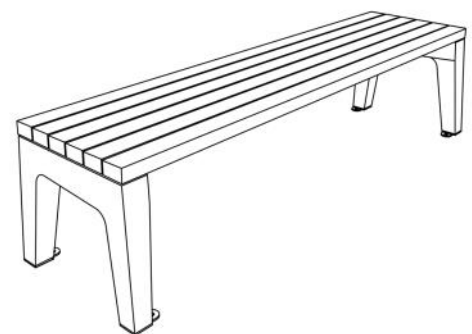
- Bois :**
- Bois tropical (LBE7bt-180t)
  - Chêne (LBE7bt-180d)
  - Épicéa (LBE7bt-180s)
  - Pin (LBE7bt-180tw)



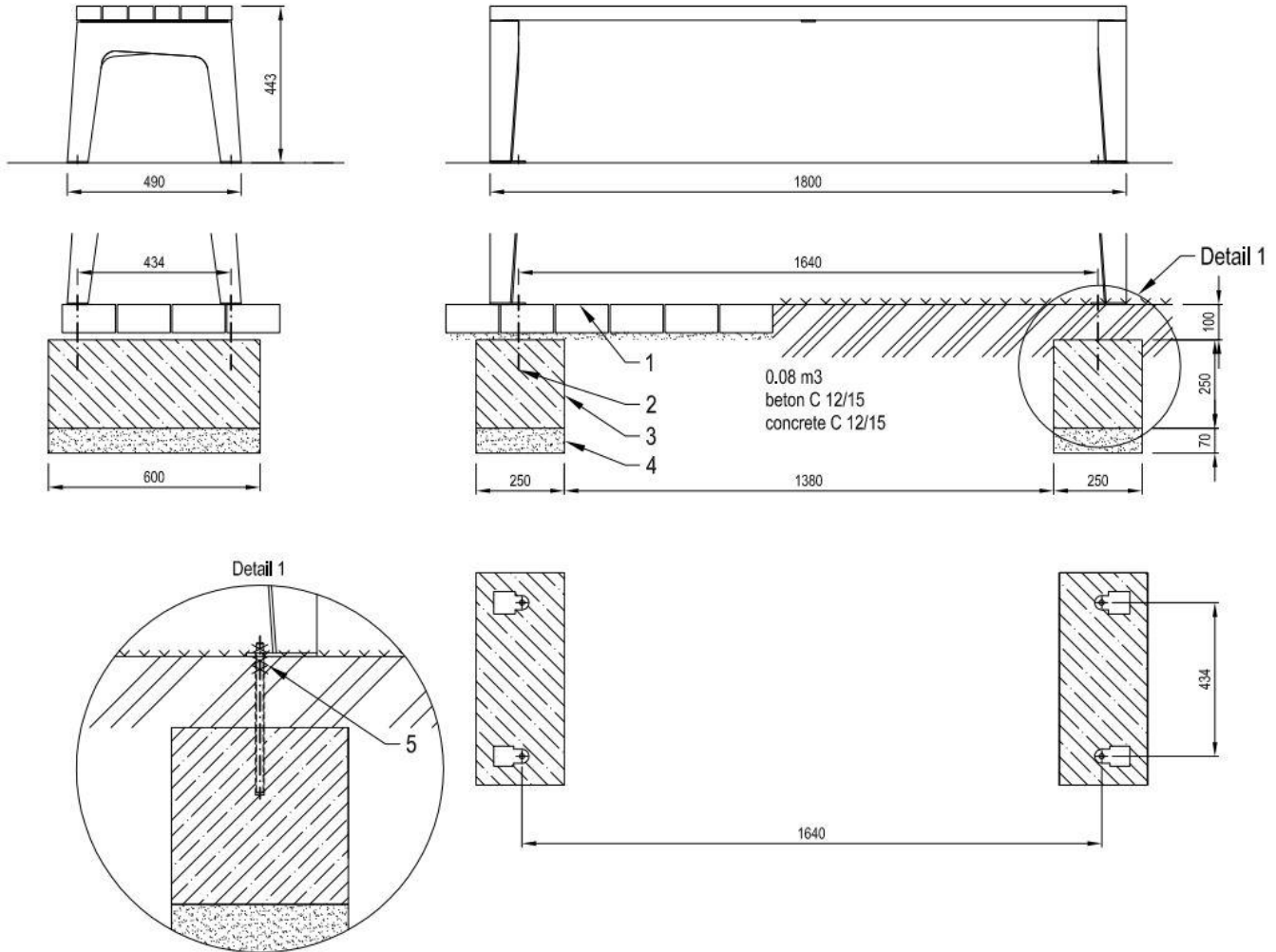
**Description :** Banquette en épicéa avec piètements en béton C30/37. Structure en acier galvanisé reliant les piètements béton. Assise composée de 5 lames de bois de 70x40mm fixées à la structure par des vis inox M8.

## Dimensions

Hauteur : 443 mm,  
Largeur : 490 mm,  
Longueur : 1800 mm.  
Poids : 49 kg.



**Traitement du bois :** Épicéa imprégné avec deux couches et laqué avec un mélange d'eau et de cire d'abeille.



LEGENDE :

- 1 Niveau sol 0
- 2 Tige d'ancrage M10
- 3 Massif béton
- 4 Fond de forme

METAL



RAL 7016



RAL 9005



RAL 9006



RAL 9007



ZINC



ACIER INOXYDABLE



ALUMINUM BRUT

BOIS



BOIS TROPICAL



PIN



EPICEA



ACACIA



CHENE

BETON



BETON LISSE BRUT



BETON LISSE ANTHRACITE



BETON LISSE BRIQUE ROUGE



BETON BROSSE

VERRE



VERRE CLAIR



VERRE SATINE



POLYCARBONATE