



mmcitéfrance



avenir voirie

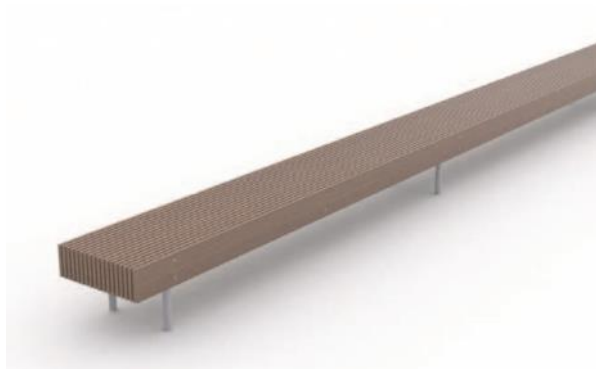
02 97 63 94 31

info@avenir-voirie.fr

Woody

Banquette

Longueurs 2m90, 2m80, 2m90



Références: LWD120/LWD121/LWD122

Matières



Jatoba (t)



Pin (b)

Description

Réalisation : Banquette en lames de bois massif assemblées par des plaques d'acier galvanisées

Piètements : structure soudée de tôle d'acier et des tubes

Assise : 15 lames en bois (jatoba ou pin)

Poids : LWD120b 114 kg , LWD120t, 175 kg, LWD121b 110 kg ,LWD121t 169 kg, LWD122b 121 kg ,LWD122t 183 kg

Fixation : librement placé sur le dallage, les pieds réglables. Variation avec la fixation dans la dalle en béton à l'aide de tiges filetées

Instructions

Toutes les fournitures de mobilier urbain doivent être fixées conformément aux instructions techniques du fabricant. Si ces indications ne sont pas respectées, vous encourez un dommage sur le produit et des conséquences humaines.





mmcitéfrance



avenir voirie

02 97 63 94 31

info@avenir-voirie.fr

Woody

Banquette

Longueurs 2m90, 2m80, 2m90



Références: LWD120/LWD121/LWD122

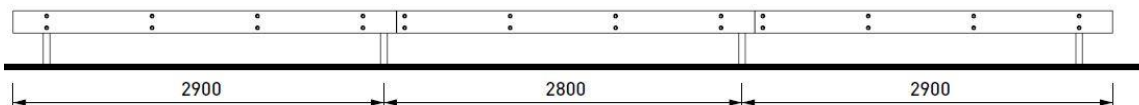
Matières



Jatoba (t)



Pin (b)



Attention

Les dimensions des produits de mm cité sont arrondies. Le fabricant se réserve le droit de modifier les spécifications techniques sans préavis. Les dimensions et les instructions de pose sont obligatoires.

DATE: 3. 6. 2016 V: 02

dimensions in mm

LWD120 / LWD121 / LWD122 - WOODY

All rights reserved. Protection of industrial design.