



mmcitéfrance



+33 297 639 431
info@avenir-voirie.fr

port

Banc pour muret

longueur de 1,7 m



Référence : PQX353t

Matière



Jatoba

Description

Structure : Structure d'aluminium et d'acier zingué.

Assise : 9 lames de bois de robinier

Dossier : 7 lames de bois de robinier

Finition : alu brut pour la structure.

Poids : 45,4 kg

Options

Thermolaquage

Coloris : hors standard

Compléments

Se complètent avec les références suivantes :

PQX354r élément central

PQX354t élément central

PQX355r élément final

PQX355t élément final

Fixation : sur massif béton à l'aide des tiges filetées M10 (*tiges d'ancrages non fournies*).

Assemblage : par des boulons en acier inoxydable.

Coloris standard : peinture mate grenée fin, voir coloris standards en téléchargeant la palette à l'adresse suivante : https://www.avenir-voirie.fr/wp-content/article_pdfs/COUL.pdf autres coloris en option moyennant une plus-value selon quantité.

Instructions

Toutes les fournitures de mobilier urbain doivent être fixées conformément aux instructions techniques du fabricant. Si ces indications ne sont pas respectées, vous encourez un dommage sur le produit et des conséquences humaines.



mmcitéfrance



+33 297 639 431
info@avenir-voirie.fr

port

Banc pour muret

longueur de 1,7 m

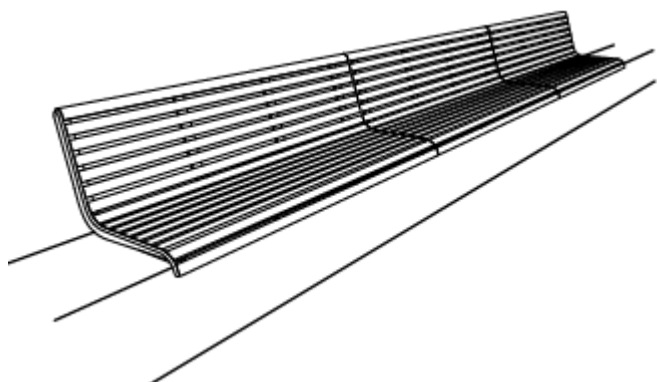


Référence : PQX353t

Matière



Jatoba



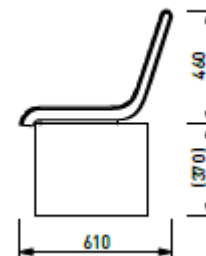
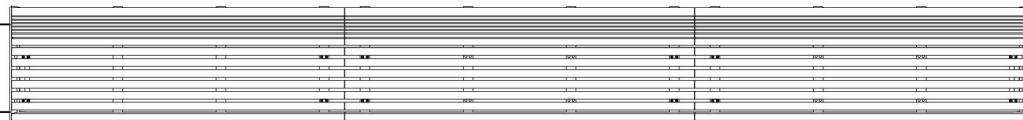
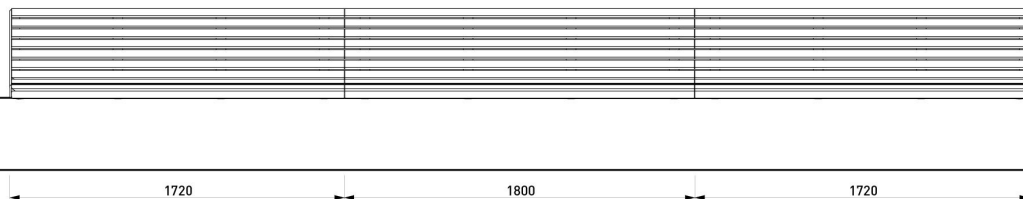
PQA353

PQA354

PQA355

Attention

Les dimensions des produits de MM cité sont arrondies. Le fabricant se réserve le droit de modifier les spécifications techniques sans préavis. Les dimensions et les instructions de pose sont obligatoires.



DATE: 15. 10. 2016 V: 01

PQX353/PQX354/PQX355 - PORT

