



mmcitéfrance



16, place Théodore Fantin Latour  
56000 VANNES  
→ 00 33 (0) 297 639 431  
☎ 00 33 (0) 972 116 139  
[info@avenir-voirie.fr](mailto:info@avenir-voirie.fr)  
[www.avenir-voirie.fr](http://www.avenir-voirie.fr)

## REGIO - REG605

« abris conformes aux normes EUROCODE 1 »

Abribus bilatéral à toit arrondi en polycarbonate, surface couverte 18 m<sup>2</sup> (3,6 x 4,9 m)

- Réalisation:** structure acier, toit de polycarbonate cellulaire assemblage in situ par boulonnage en acier inoxydable; hauteur totale 2500 mm.
- Finition:** Galvanisation et Thermolaquage.
- Cadre-porteur:** Poteaux porteurs et les auges longitudinales en acier soudée de tubes 133x8 mm et de tôle d'acier d'épaisseur 4, 10 et 12 mm; consoles de support en bois d'épicéa d'épaisseur 30 mm traité pour l'usage extérieur; évacuation du pluvial par un poteau.
- Toitures:** Panneaux de polycarbonate cellulaire 10 mm de couleur laiteuse.
- Drainage:** Par un tuyau de PVC dans un poteau et débouchant sur le dallage.
- Équipement:** Banc intégré constitué de 10 lames de dimensions 58x38mm, 5x2787mm et une lame d'extrémité 58x58x2787mm en bois de tropical massif avec finition d'extérieur, fixation sur poteaux porteurs.
- Coloris:** Peinture mat grené fin - Voir coloris standards en téléchargeant la palette à l'adresse suivante :  
[https://www.avenir-voirie.fr/wp-content/article\\_pdfs/COUL.pdf](https://www.avenir-voirie.fr/wp-content/article_pdfs/COUL.pdf)  
Autres coloris en Option moyennant plus value selon quantité.  
Peinture AKZO NOBEL uniquement Interpon D1036 SW302G & D1036 SW325i
- Fixation:** Fixation sur un dallage ou dans sur des massifs béton à l'aide des tiges filetées M20 et M12 dans un terrain dense. Toutes les fournitures de mobilier urbain doivent être fixées conformément aux instructions techniques du fabricant. Si ces indications ne sont pas respectées, vous encourez un dommage du produit et des conséquences humaines. Dans de telles circonstances, le fabricant décline toute responsabilité.
- Poids:** 610 kg
- Option:** Possibilité d'installer des horaires dans le paroi arrière.





mmcitéfrance



avenir voirie

16, place Théodore Fantin Latour

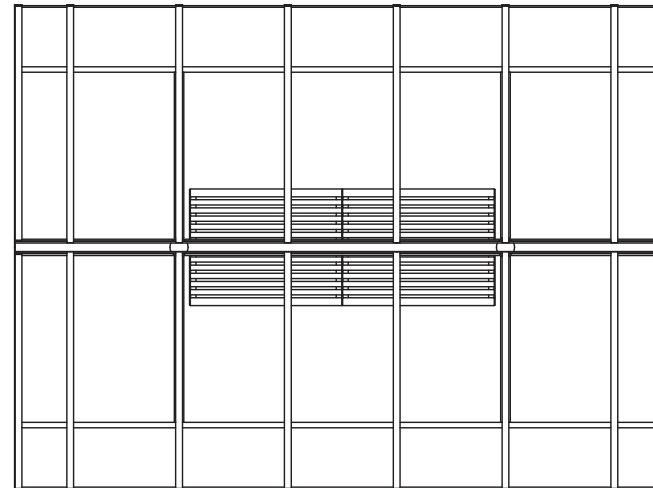
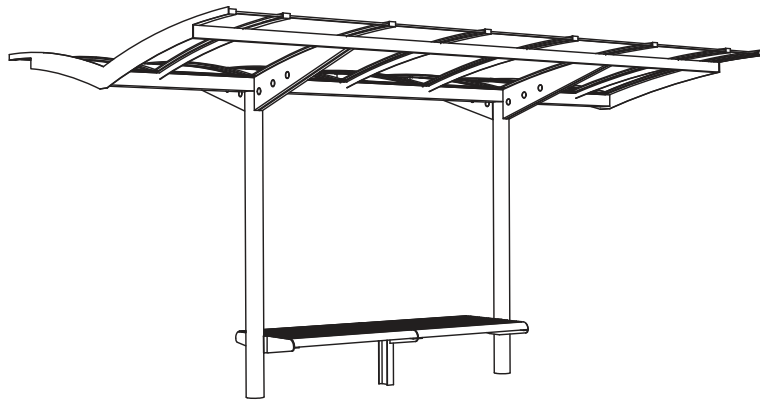
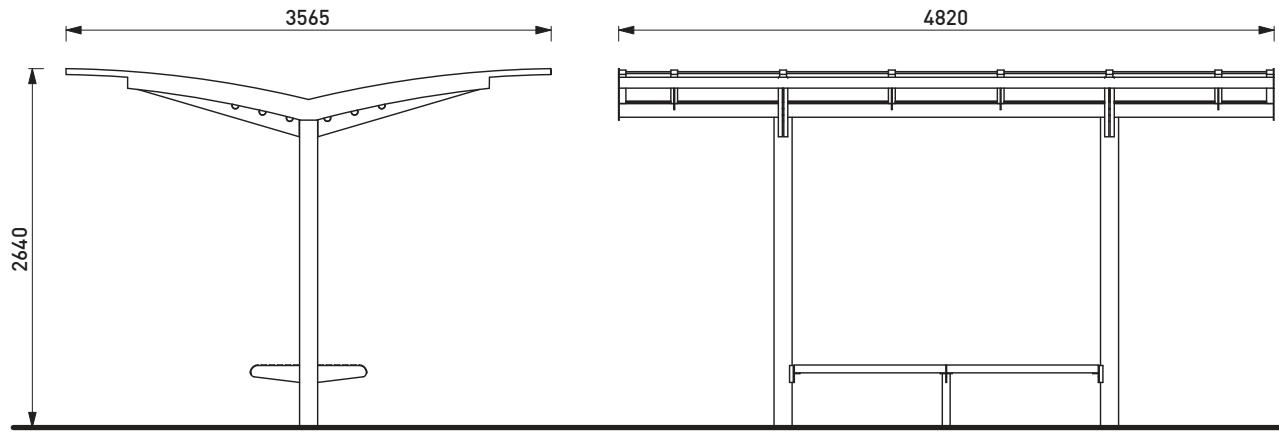
56000 VANNES

→ 00 33 (0) 297 639 431

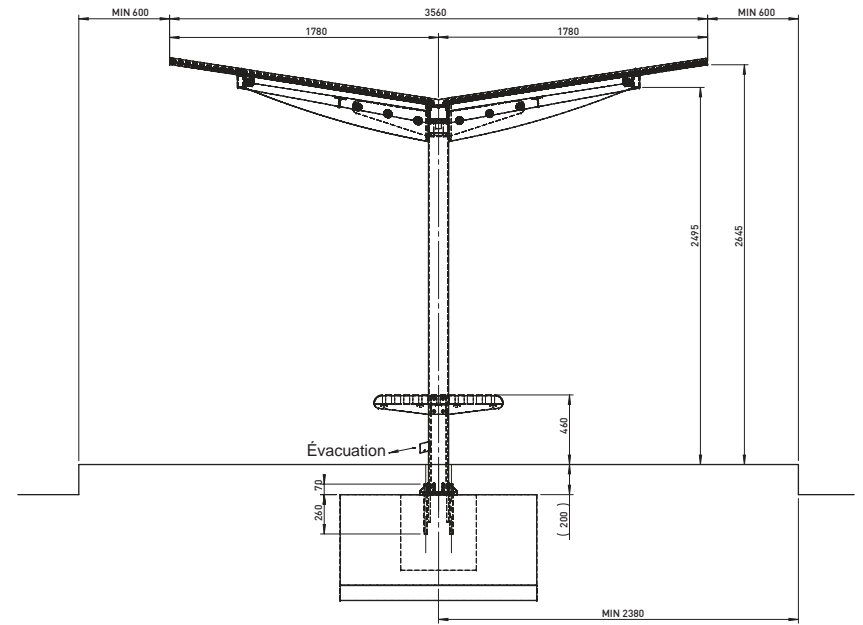
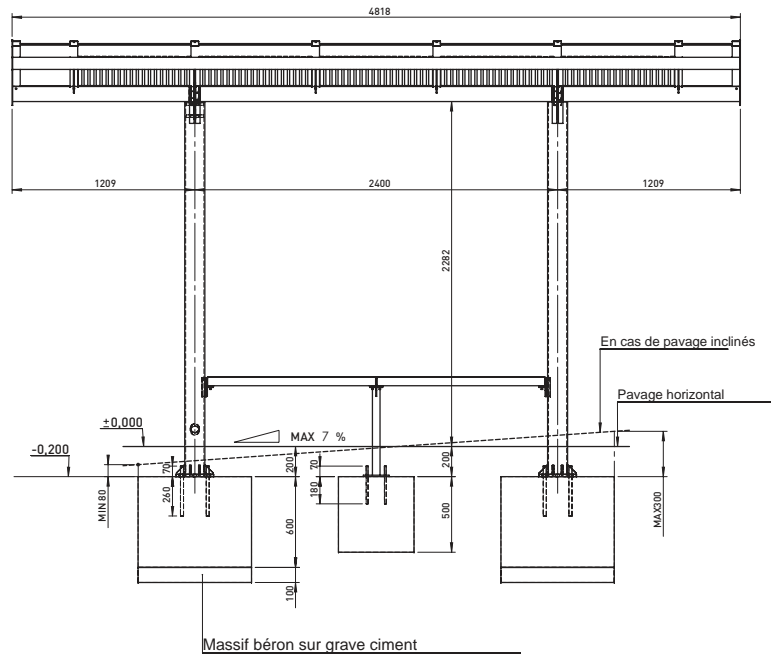
☎ 00 33 (0) 972 116 139

[info@avenir-voirie.fr](mailto:info@avenir-voirie.fr)

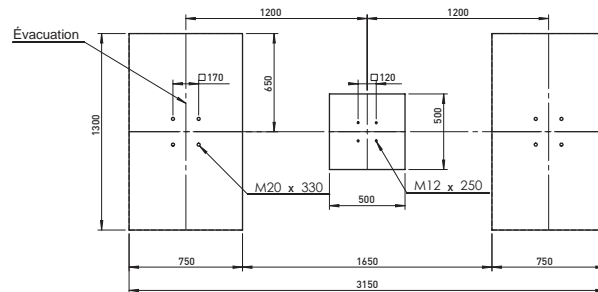
[www.avenir-voirie.fr](http://www.avenir-voirie.fr)



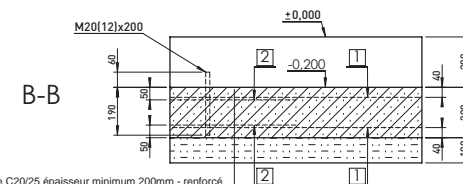
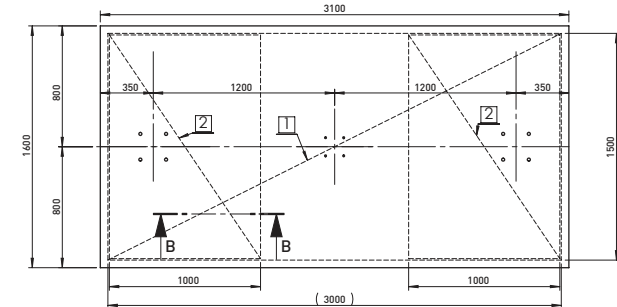
REG605 - REGIO



Massif béton - cubage 1,30m<sup>3</sup>



Dallage béton - cubage 0,99m<sup>3</sup>



Massif béton type C20/25 épaisseur minimum 200mm - renforcé par deux grilles de ferrillage Ø8mm - de 150x150 mm à 35mm du sommet et de la base. Ensemble posé sur une grave béton d'une épaisseur de 100mm minimum.

Réservation de 200mm entre la base de la surface béton et le sol fini - béton c20/25  
Préparation des trous d'ancrage pour scellement chimique.  
Perçer les trous d'un diamètre supérieur de 2mm pour les tiges d'ancrage - Elles devront dépasser de 70mm de la surface du béton

FONDACTIONS

REG600-605 - REGIO



mmcite.com