



mmcitéfrance

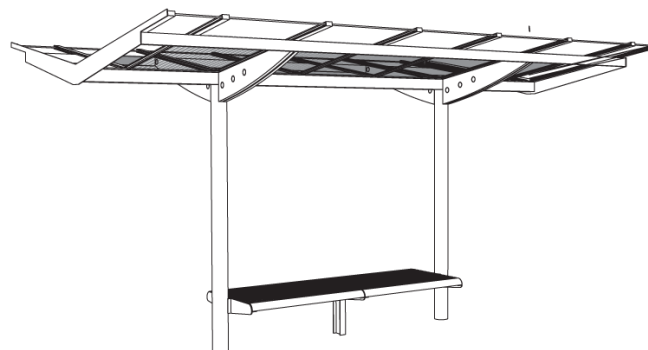


+33 297 639 431  
info@avenir-voirie.fr

# Regio

## Abribus à toit plat

surface couverte 21 m<sup>2</sup> (3,6 × 5,7 m)



Référence : REG800

Toiture



Toit en verre

Options



Module USB



Eclairage

## Description

**Structure** : en acier.

**Montants porteurs** : tubes de section 133x8mm, goulotte en tôle d'acier épaisseur 4mm.

**Toiture** : verre feuilleté simple, épaisseur 2x5 mm avec impression de sécurité.

**Équipement** : 10 lamelles de dimensions 58x38 mm, 5x3387 mm et une lamelle d'extrémité 58x58x3387 mm en bois de tropical massif avec finition d'extérieur, fixé sur un pied centrale par les soutiens en acier avec l'abri.

**Finition** : acier galvanisé et thermolaqué.

**Poids** : 1175 kg

## Options

**Eclairage** : possibilité d'installer des éclairages sous la toiture.

**Coloris** : hors standard.

**USB** : module USB sur un ou les deux côtés du banc possible.

**Fixation** : sous dallage ou dans massif béton à l'aide des tiges filetées M20 et M12 (tiges d'ancrages non fournies).

**Evacuation d'eau** : par tuyau PVC situé dans le montant.

**Assemblage** : boulons en acier inoxydable.

**Coloris standard** : peinture mate grenée fin, voir coloris standards en téléchargeant la palette à l'adresse suivante : [https://www.avenir-voirie.fr/wp-content/article\\_pdfs/COUL.pdf](https://www.avenir-voirie.fr/wp-content/article_pdfs/COUL.pdf) autres coloris en option moyennant une plus-value selon quantité.

*Pour mettre en valeur le design de l'abribus, MMCITE recommande de combiner une nuance plus prononcée pour l'extérieur et une tonalité grise (RAL9006/RAL9007) pour l'intérieur de la structure de l'abri.*

## Instructions

Toutes les fournitures de mobilier urbain doivent être fixées conformément aux instructions techniques du fabricant. Si ces indications ne sont pas respectées, vous encourez un dommage sur le produit et des conséquences humaines.



mmcitéfrance



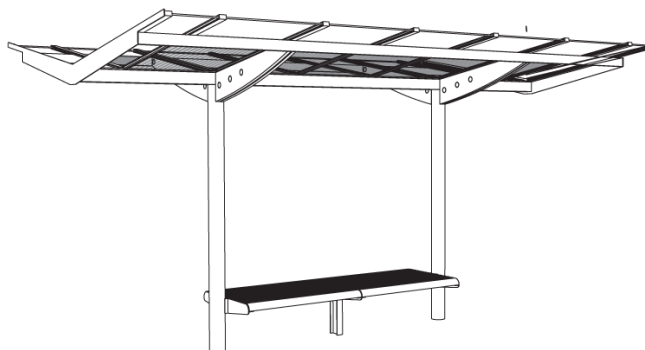
+33 297 639 431  
info@avenir-voirie.fr


Référence : REG800

# Regio

## Abribus à toit plat

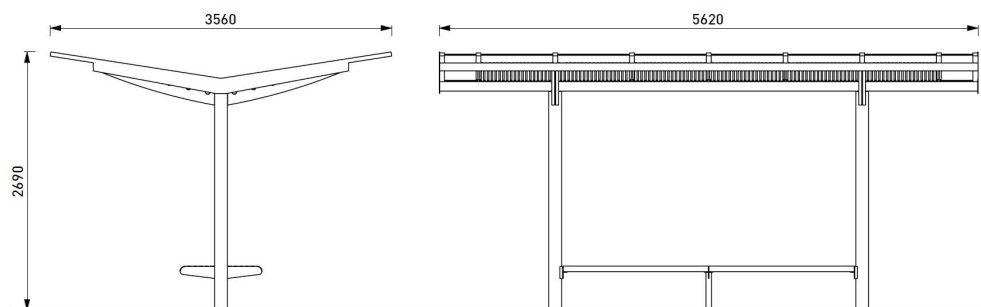
surface couverte 21 m<sup>2</sup> (3,6 × 5,7 m)



Toiture  Toit en verre

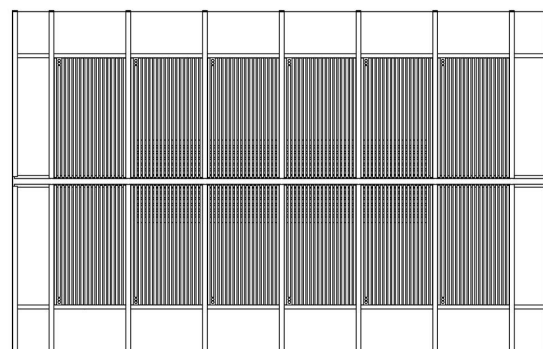
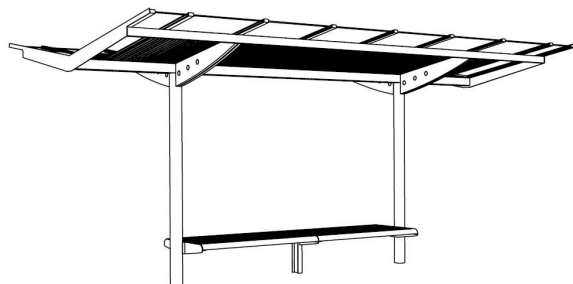
Options  Module USB

 Eclairage



### Attention

Les dimensions des produits de MM cité sont arrondies. Le fabricant se réserve le droit de modifier les spécifications techniques sans préavis. Les dimensions et les instructions de pose sont obligatoires.



DATE: 17. 7. 2017 V: 02

dimensions in mm

## REG800 - REGIO

All rights reserved. Protection of industrial design.

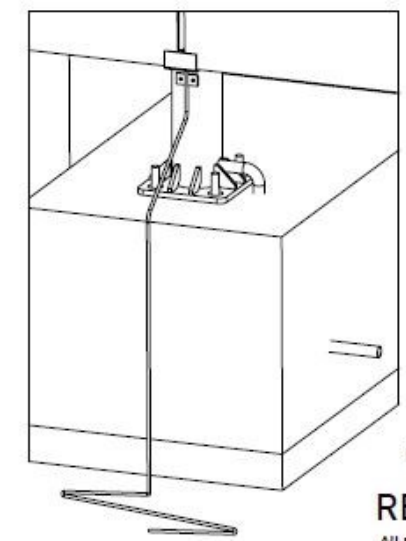
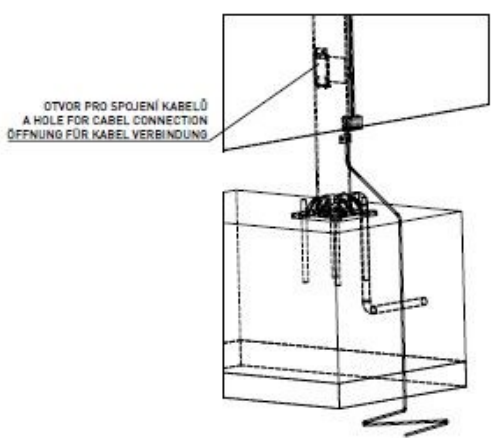
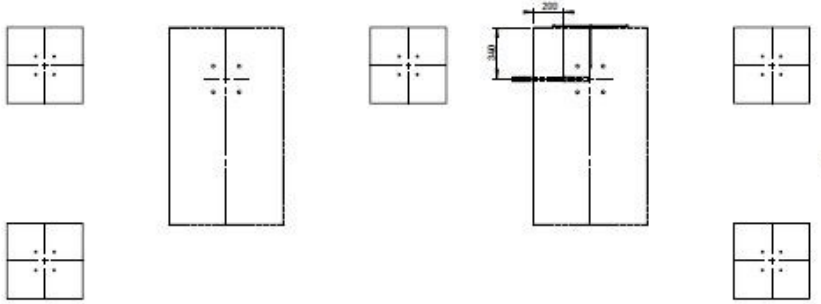
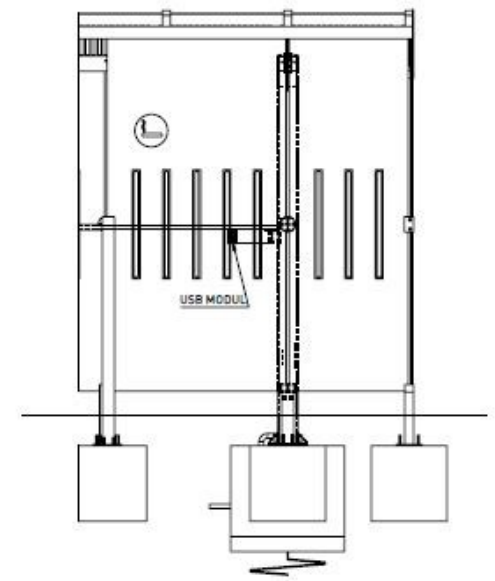
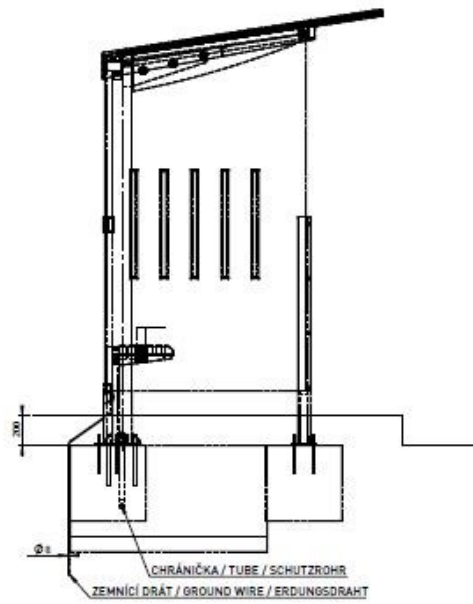
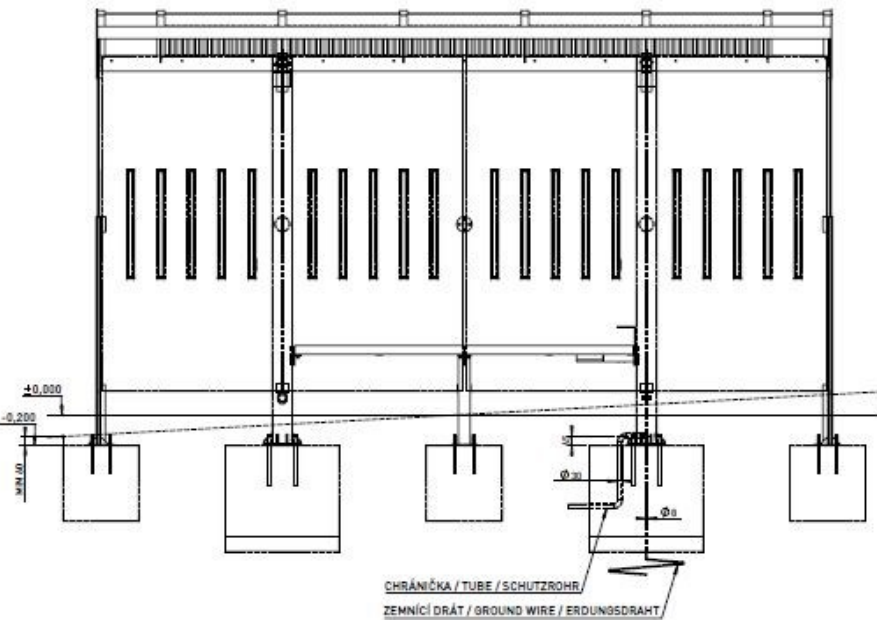
## OSVĚTLENÍ / LIGHTING / BELEUCHTUNG

PŘÍKON 1x58W. PŘÍVODNÍ KABEL CYKY 3x2,5. CHRÁNIČKU Ø 30 mm VYVĚST 1000 mm NAD ÚROVŇ ZÁKLADU. DO VÝKOPU VLOŽIT ZEMNÍ DRÁT FeZn Ø 8 mm A VYVĚST 1000 mm NAD ÚROVŇ ZÁKLADU.  
ELECTRIC INPUT 1x58W. LEAD-IN CABEL CYKY 3x2,5. LEAD OUT THE TUBE (Ø 30 mm) 1000 mm ABOVE THE BASE LEVEL. INSERT THE GROUND WIRE (FeZn Ø 8 mm) TO EXCAVATION AND LEAD IT OUT 1000 mm ABOVE THE BASE LEVEL.  
KRAFTBEDARF 1x58W. ZUFÜHRUNGSKABEL CYKY 3x2,5. DAS Ø 30 mm SCHUTZROHR 1000 mm ÜBER FUNDAMENTEBENE HINAUSZUFÜHREN. IN DEN AUSHUB DEN ERDUNGSDRAHT FeZn Ø 8 mm HINEINLEGEN UND 1000 mm ÜBER FUNDAMENTEBENE HINAUSZUFÜHREN.

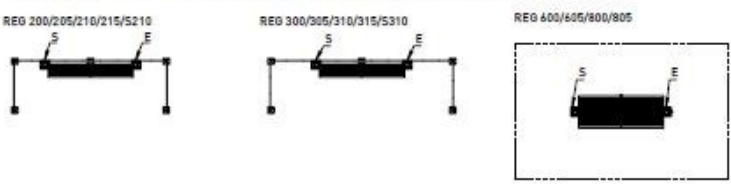
## USB

PŘÍKON MODULU USB MAX. 60W. PŘÍVODNÍ KABEL H03RT-H 0,75-2,5  
ELECTRIC INPUT OF USB-MODUL MAX 60W. LEAD-IN KABEL H03RT-H 0,75-2,5  
KRAFTBEDARF VON USB-MODULE MAX. 60 W. ZUFÜHRUNGSKABEL H03RT-H 0,75-2,5

## SMOKERS - USB



SCHEMA STANDARDNÍHO UMÍSTĚNÍ PŘÍVODU ELEKTRINY (E) A SVODU (S) V PŘÍSTŘEŠKU.  
SCHEMA OF STANDART PLACEMENT OF POWER WIRING (E) AND DOWNLEAD (S) IN SHELTER.  
SCHEMA DER STANDPLATZIERUNG VON ELEKTROZUFÜHRUNG (E) UND ABLEITUNG (S) IN DER BEDACHUNG.



DATE: 6.11.2018 V 02  
Minimal load-bearing capacity of the soil 150kPa  
dimensions in mm

**REGIO - REG - E/U/EU**  
All rights reserved. Protection of Industrial design.



mmcite.com

Rozměry výrobků mají informativní charakter. Výrobce si vyhrazuje právo na změnu technické specifikace bez předchozího upozornění. Rozměry spodní stěny a způsob osazení výrobku jsou závazné. Minimální únosnost zátěžové půdy 150kPa. Rozměry kotve rozměrově dle rozměrů dodaného výrobku. All product sizes have an informative character. The producer reserves the right to amend the technical specification at any time without previous warning. The size of foundation baseplate and the method of mounting of the product are imperative. Minimal load-bearing capacity of the soil 150kPa. Anchor spacing measure out by measurements of supplied product. Die Abmessungen der Produkte sind informativ. Der Hersteller behält sich das Recht an Änderungen der technischen Spezifikationen vor, ohne vorher darauf hinzuweisen. Abmessungen der Fundamentierung – Unterbau und Art des Produktanbaus sind verbindlich. Minimum tragfähigkeit des Baugrundes 150 kPa. Ankerabstand gemäß der gelieferten Produktabmessungen dimensionieren. Las dimensiones de los productos tienen carácter informativo. El fabricante se reserva el derecho de cambio de la especificación técnica sin aviso previo. Tanto las dimensiones de las bases de cimentación como el sistema de fijación son inalterables. Capacidad portante mínima del suelo 150kPa. Hay que medir el espaciado de anclajes según las dimensiones del producto suministrado.