



mmcitéfrance

CYDLIMIT SC500

Lisses basses

- Réalisation:** tôles d'acier et tubes de 4 et 10mm d'épaisseur découpées au laser
- Finition:** zinguée et thermo laquée
- Poteaux:** hauteur totale 450 mm
- Lisse:** tube en acier 44,5x2,6 mm
- Coloris standard:** Peinture mat grené fin - Voir coloris standards en téléchargeant la palette à l'adresse suivante : https://www.avenir-voirie.fr/wp-content/article_pdfs/COUL.pdf
Autres coloris en Option moyennant plus value selon quantité.
Peinture AKZO NOBEL uniquement Interpon D1036 SW302G & D1036 SW325i
- Fixation:** sur massif béton à l'aide des tiges filetées M16
- Pièces d'ensemble:**
- | | | |
|------------|---------------------------|------|
| SC500-1 | borne centrale | 3 kg |
| SC500-2 | borne d'extrémité | 3 kg |
| SC500-500 | barre 500 mm de longueur | |
| SC500-1000 | barre 1000 mm de longueur | |
| SC500-1200 | barre 1200 mm de longueur | |
| SC500-1500 | barre 1500 mm de longueur | |
| SC500-2000 | barre 2000 mm de longueur | |

Variantes : Réalisation en inox sur demande



16, place Théodore Fantin Latour
56000 VANNES
→ 00 33 (0) 297 639 431
☎ 00 33 (0) 972 116 139
info@avenir-voirie.fr
www.avenir-voirie.fr

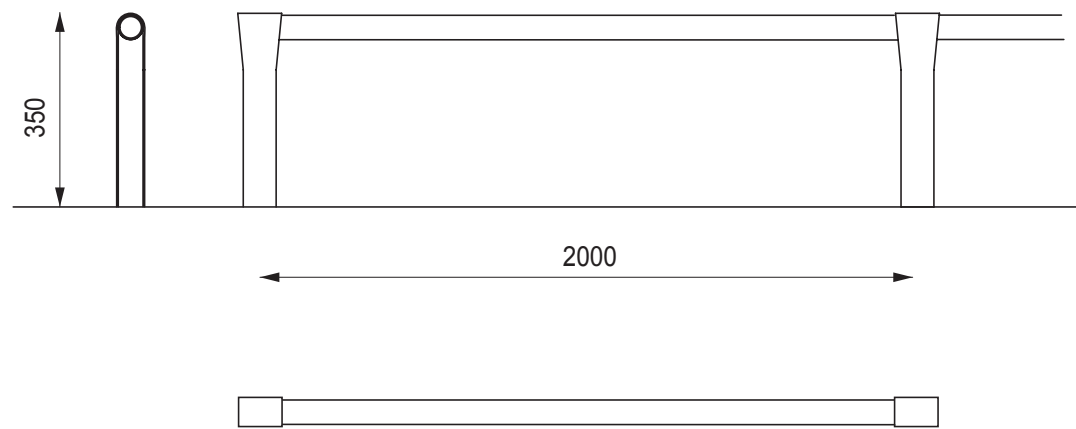




mmcitéfrance



16, place Théodore Fantin Latour
56000 VANNES
→ 00 33 (0) 297 639 431
☎ 00 33 (0) 972 116 139
info@avenir-voirie.fr
www.avenir-voirie.fr



SC500

SC

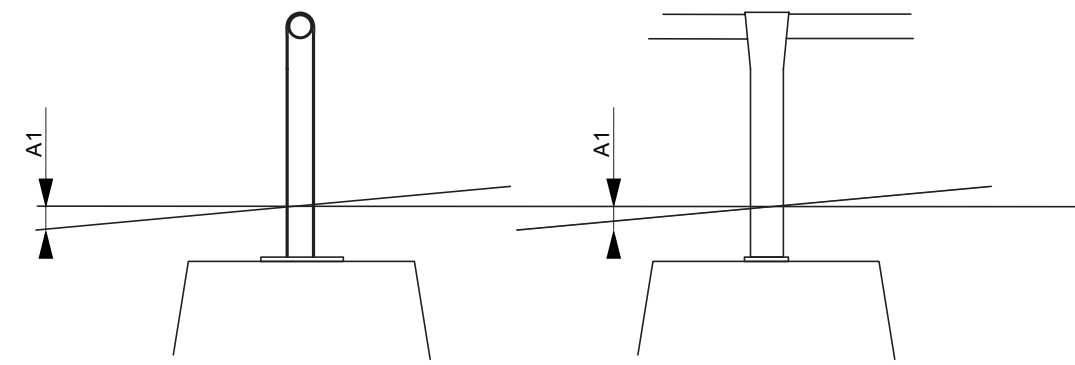
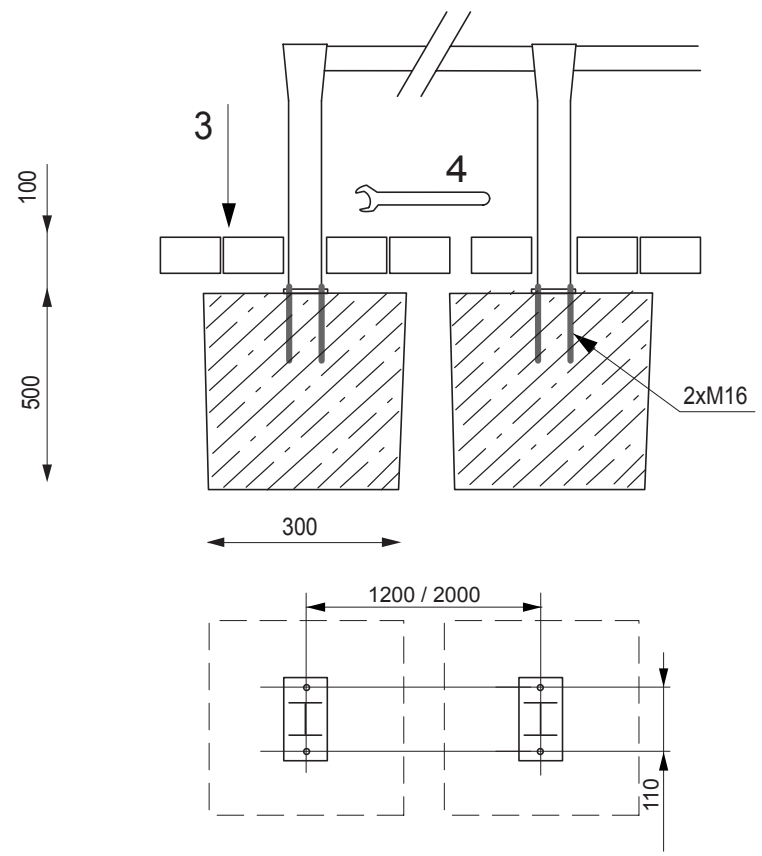
www.mmcite.com



mmcitéfrance



16, place Théodore Fantin Latour
56000 VANNES
→ 00 33 (0) 297 639 431
☎ 00 33 (0) 972 116 139
info@avenir-voirie.fr
www.avenir-voirie.fr



SC500

SC

www.mmcite.com