

SKANDUM SK110b

Abribus - toit arrondi en polycarbonate, surface couverte 7 m² (1,7 x 4,2 m)

Réalisation:	en acier avec les panneaux de verre pour les parois arrière et latérales toit de polycarbonate cellulaire assemblage par boulons en acier inoxydable; hauteur totale 2460 mm
Finition:	acier galvanisé et thermo laqué
Structure:	poteaux et traverses en acier - profil carré 50x50x2,7 mm tôle acier épaisseur 4, 5 et 12 mm
Parois latérales :	un côté en verre trempé de 6mm un côté équipé d'une vitrines éclairées CL170 ou CL110
Paroi arrière:	verre trempé d'épaisseur 6 mm avec impression de sécurité; variante
Toitures:	panneaux de polycarbonate cellulaire 6 mm de couleur laiteuse
Drainage:	écoulement sur la partie arrière
Autres équipements:	banc intégré avec l'assise de 3 lamelles de dimensions 58x58x1230 mm en bois de pin massif Possibilité de vitrine éclairée C-light (deux variantes possibles)
Coloris standard:	Peinture mate grené fin RAL 7016 Gris anthracite RAL 6005 Vert Mousse RAL 5002 Bleu outremer RAL 9006 Aluminium Blanc RAL 9005 Noir foncé RAL 9007 Aluminium gris Autres coloris RAL en option
Fixation:	fixation sur plot béton sous le niveau 0 (voir plan d'implantation) à l'aide des tiges filetées M16
Poids:	338 kg
Option:	possibilité d'installer des horaires sur la paroi arrière

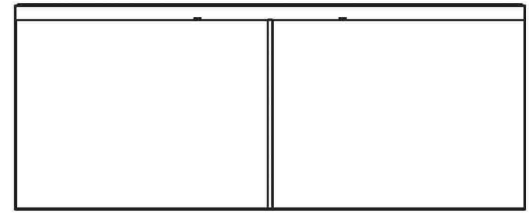
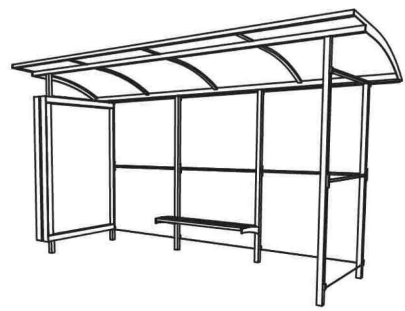
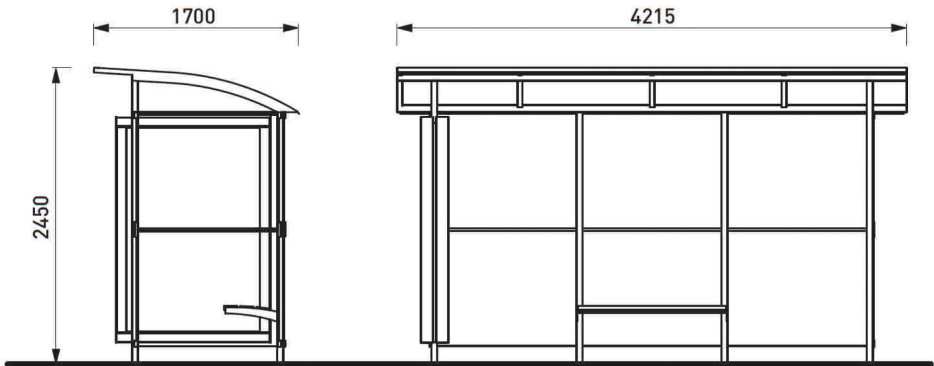




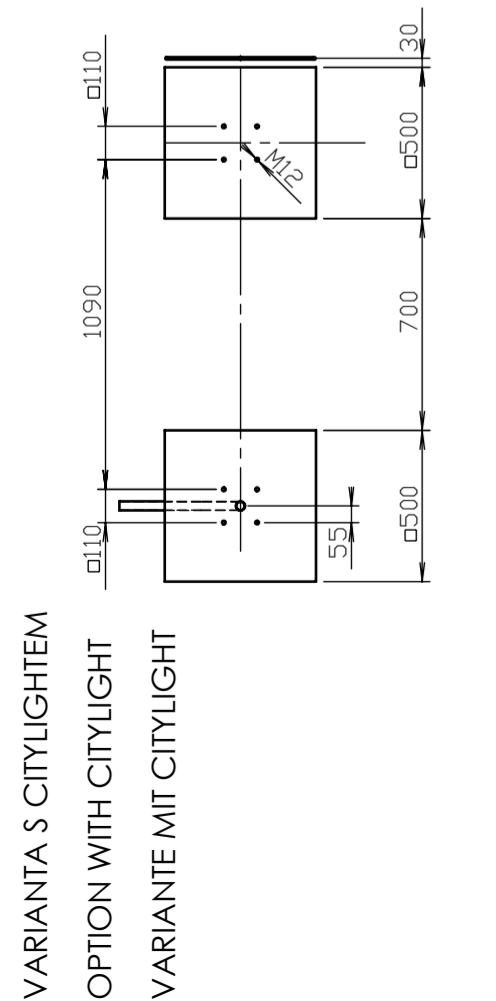
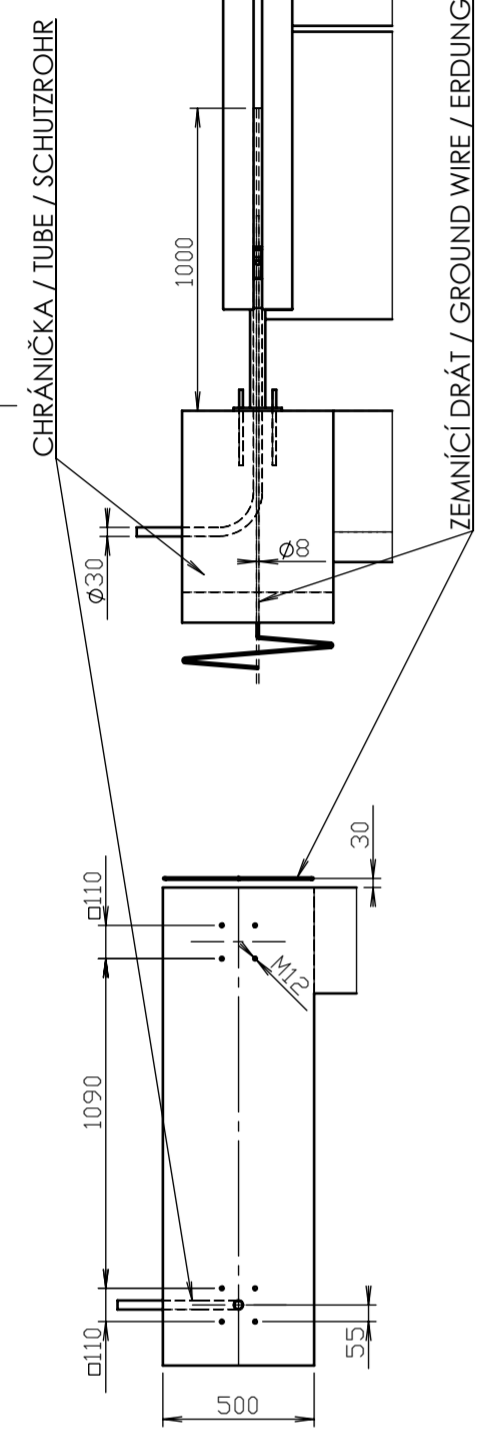
mmcitéfrance



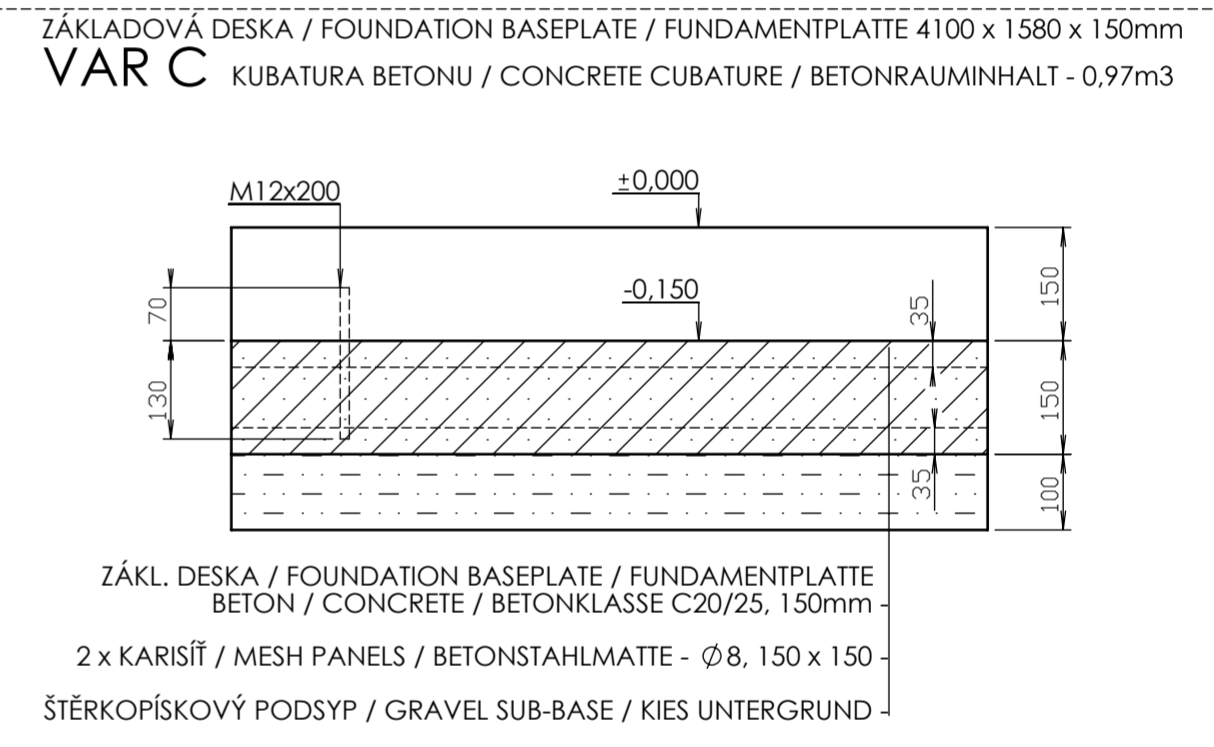
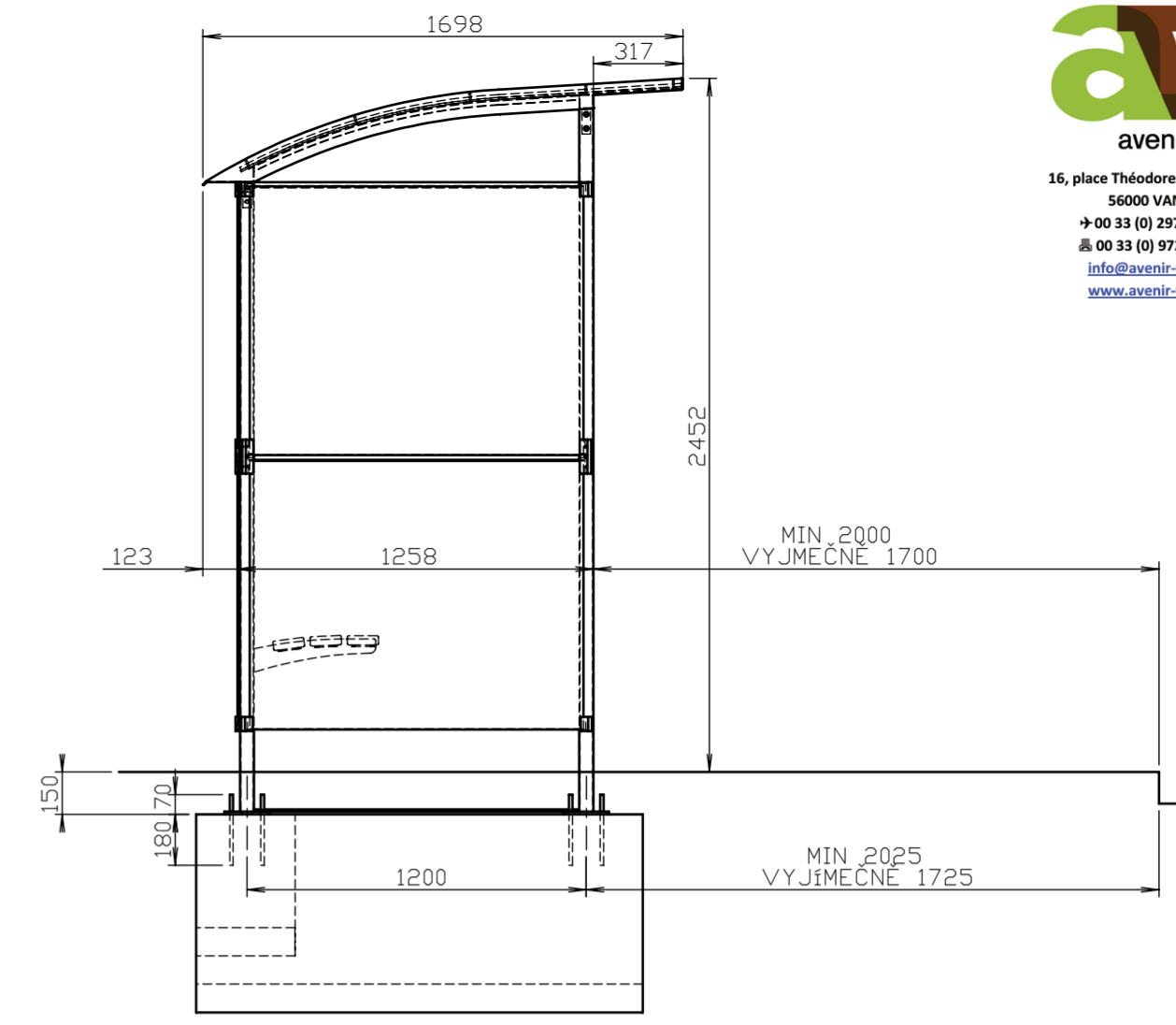
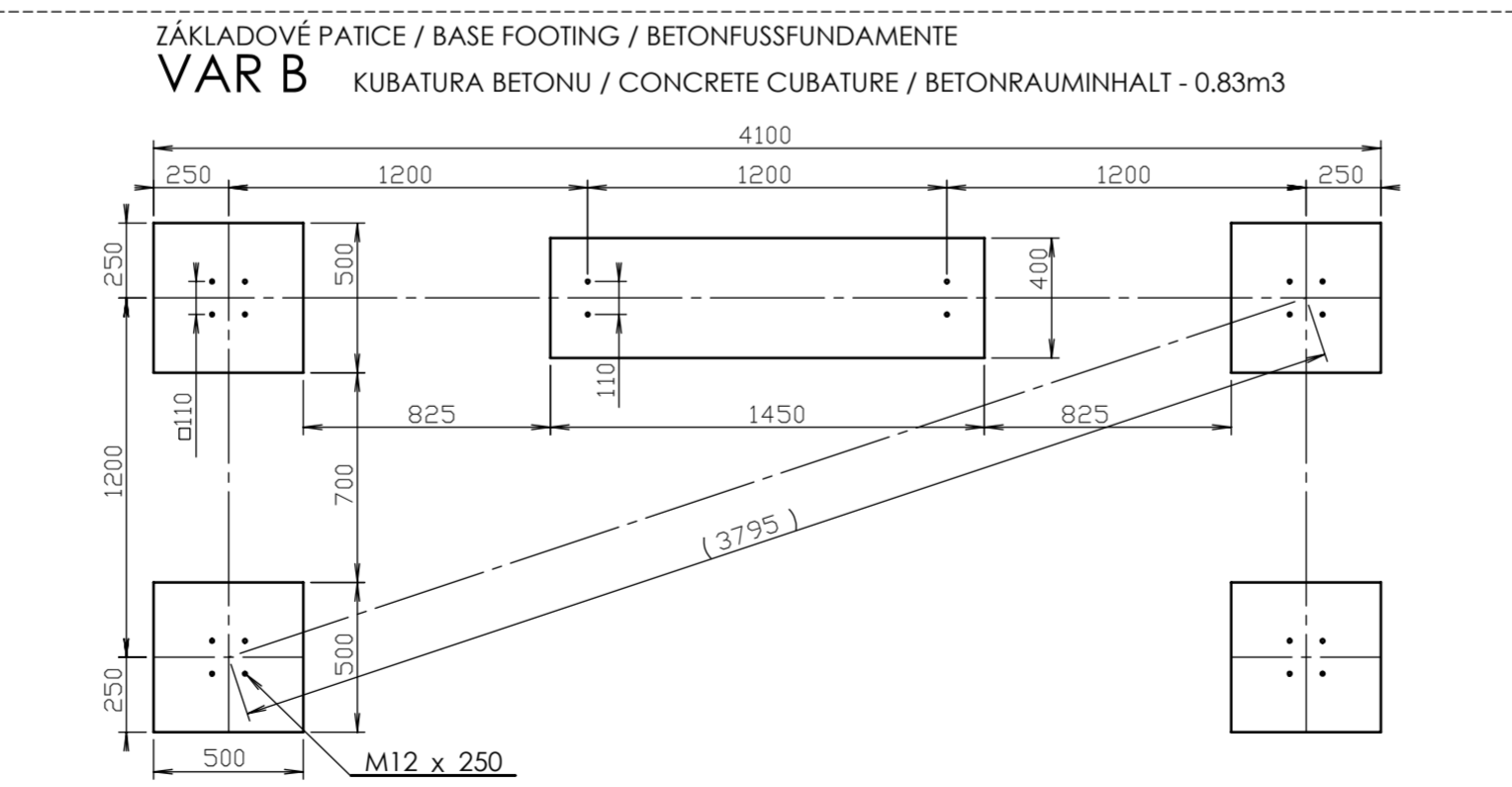
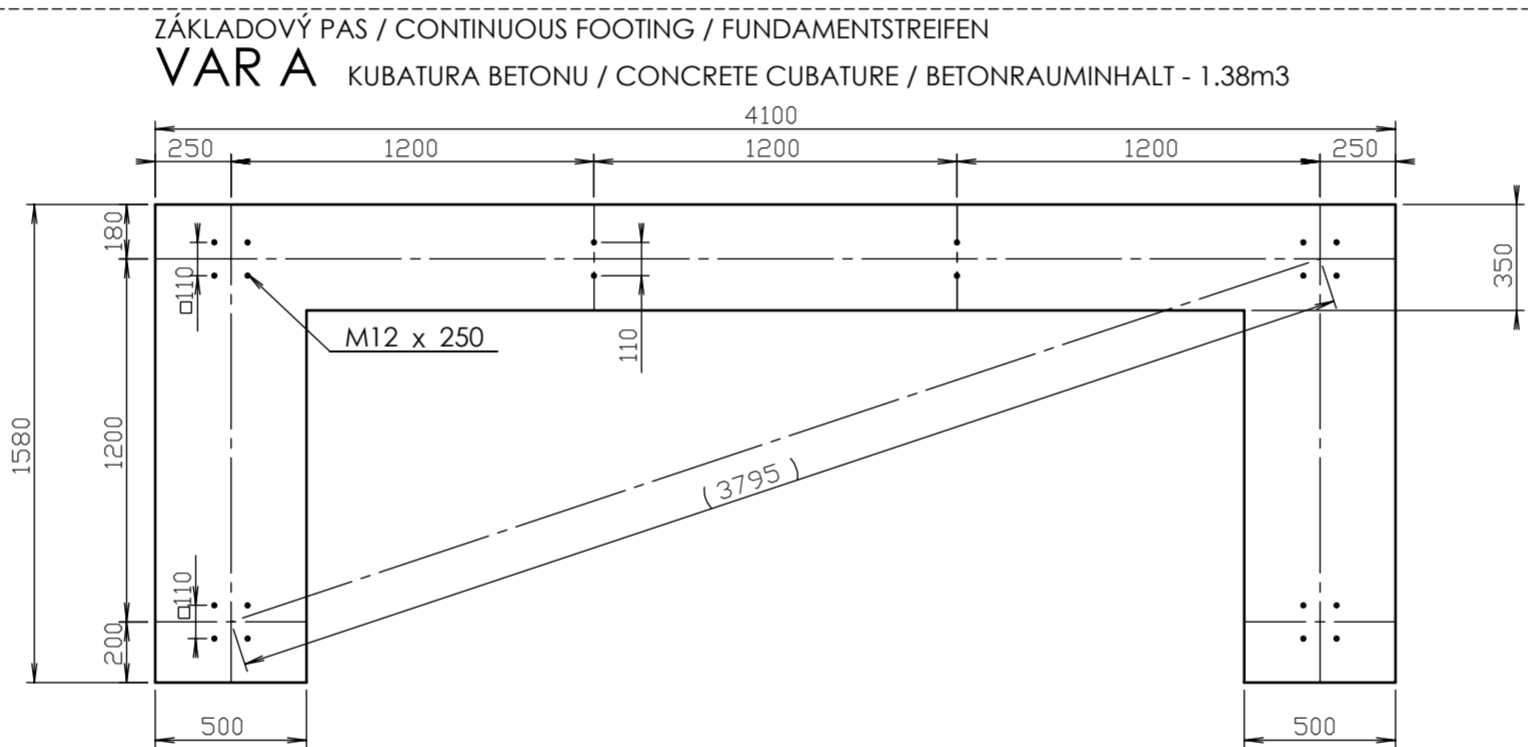
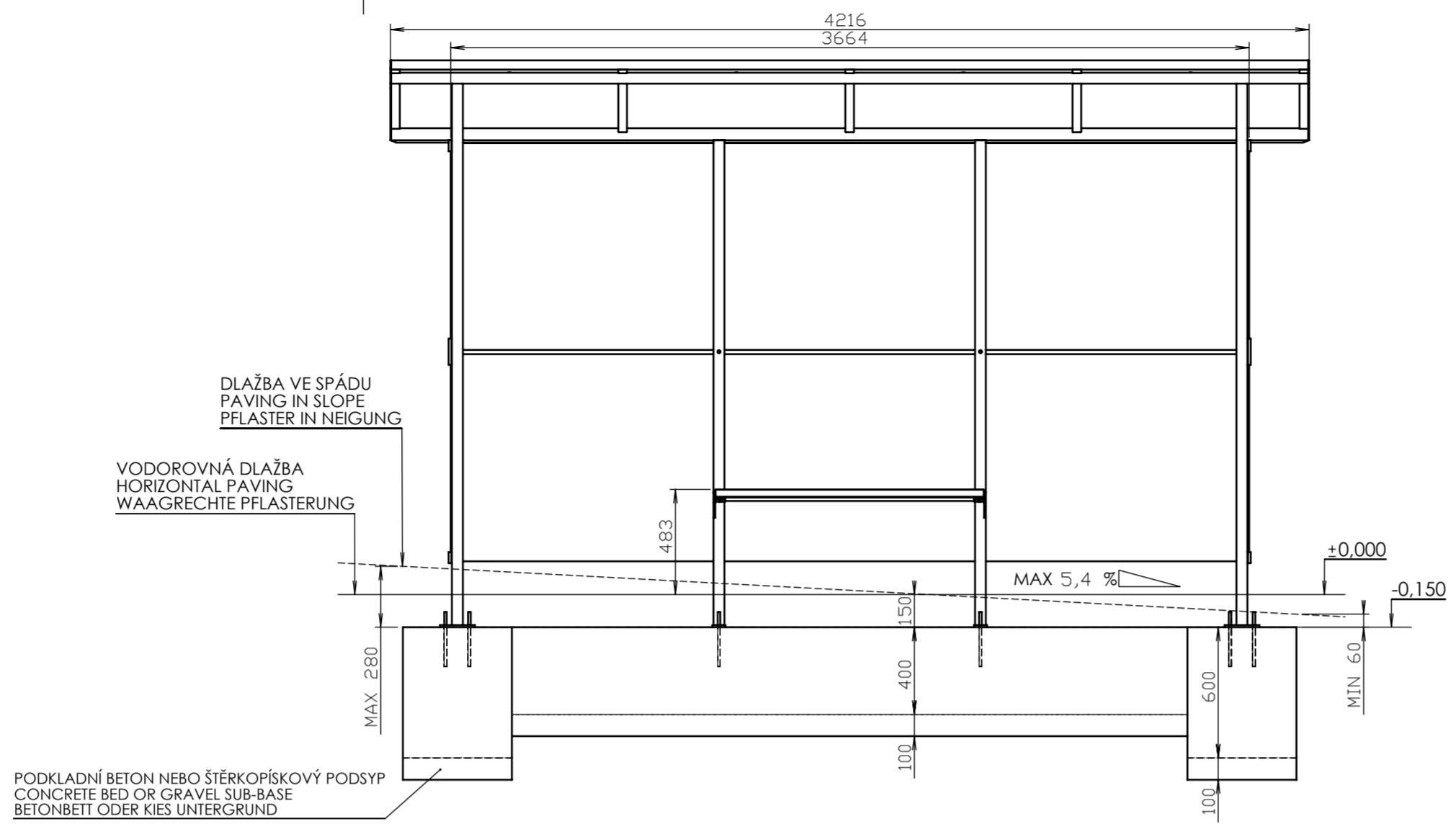
16, place Théodore Fantin Latour
56000 VANNES
→ 00 33 (0) 297 639 431
☎ 00 33 (0) 972 116 139
info@avenir-voirie.fr
www.avenir-voirie.fr



SK110b - SKANDUM



PŘÍKON CITYLIGHTU 4x58W - PŘÍVODNÍ KABEL ČYKY 3Cx25, CHRÁŇIČKU Ø 30mm VYVĚŠT 1000mm NAD ÚROVŇ ZÁKLADU. DO VÝKOPU VLOŽIT ZEMNÍČÍ DRÁT FeZn Ø 8mm A VYVĚŠT 1000mm NAD ÚROVŇ ZÁKLADU. DO VÝKOPU VLOŽIT ZEMNÍČÍ DRÁT FeZn Ø 8mm A VYVĚŠT 1000mm NAD ÚROVŇ ZÁKLADU.
 ELECTRIC INPUT OF CITYLIGHT 4x58W. LEAD-IN CABEL ČYKY 3Cx25. LEAD OUT THE TUBE (Ø 30mm) 1000mm ABOVE THE BASE LEVEL. INSERT THE GROUND WIRE (FeZn Ø 8mm) TO EXCAVATION AND LEAD IT OUT 1000mm ABOVE THE BASE LEVEL.
 KRAFTBEDARF VON CITYLIGHT 4x58W. ZUFÜHRUNGSKABEL ČYKY 3Cx25. DAS Ø 30mm SCHUTZROHR 1000mm ÜBER FUNDAMENTEBOENE HINAUSZUFÜHREN. IN DEN AUSHUB DEN ERDUNGSDRAHT FeZn Ø 8mm HINEINLEGEN UND 1000mm ÜBER FUNDAMENTEBOENE HINAUSZUFÜHREN.



JE TŘEBA DODRŽET KÓTU HORNÍ HRANY BETONOVÉHO ZÁKLADU 150mm POD ÚROVŇÍ DLAŽBY VE STŘEDU PŘÍSTŘEŠKU !! BETON C20/25. KOTVENO CHEMICKÝMI KOTVAMI DO PŘEDVRTANÝCH A VYČISTĚNÝCH OTVORŮ NA CHEMICKOU MALTU (HILTI HIT-HY 150 NEBO SROVNATELNÁ). PRŮMĚR VRTANÉHO OTVORU JE O 2mm VĚTŠÍ NEŽ PRŮMĚR KOTVY. KOTVY VYČNÍVAJÍ 70mm NAD BETONOVÝ ZÁKLAD.
 IT IS TO BE TO KEEP THE SPOT HEIGHT OF THE UPPER EDGE OF CONCRETE BASE 150mm UNDER PAVING LEVEL IN THE MIDDLE OF THE SHELTER !! CONCRETE C20/25. ANCHORED BY CHEMICAL ANCHOR TO PRE-DRILLED AND CLEAN HOLES ON THE CHEMICAL MORTAR (HILTI HIT-HY 150 OR COMPARABLE). DIAMETER OF THE DRILLED HOLE IS 2mm BIGGER THAN DIAMETER OF ANCHOR. ANCHORES STAND OUT 70mm ABOVE THE CONCRETE BASE.
 ES IST DAS MASS DER OBEREN BETONFUNDAMENTKANTE 150mm UNTER DER PFLASTEREBENE IN DER BEDACHUNGSMITTE EINZUHALTEN !! BETONKLASSE C20/25. GEANKERT MIT CHEMISCHEN ANKERN IN VORGEBOHRTEN UND GEREINIGTEN ÖFFNUNGEN FÜR CHEMISCHEN MÖRTEL FESTGELEGT (HILTI HIT-HY 150 ODER GLEICHWERTIG). DER DURCHMESSER DER GEBOHRTEN ÖFFNUNG IST UM 2mm GRÖßER ALS ANKERDURCHMESSER. DIE ANKER STEHEN DEM BETONFUNDAMENT 70mm ÜBER.

		mm cte 1		mmcité a.s. Bilovice 519 687 12 Bilovice Tel. +420 572 434 296 Fax: +420 572 434 283	
VYPRACOVAL:	Ing. Tomáš Graubner	FORMÁT:	A2		
KONTRLOVAL:	-	DNE:	17.1.2011		
Č. ZAKÁZKY:	-	DATUM REVIZE:	-		
NÁZEV AKCE: ZASTÁVKOVÝ PŘÍSTŘEŠEK TYPU SKANDUM / BUS SHELTER SKANDUM / HALTESTELLEBEDACHUNG TYP SKANDUM					
SK110 - ZÁKLAD / FOUNDATION / FUNDAMENT					
MĚŘÍTKO: 1:25					